

ZOELLER
PUMP COMPANY



펌프 및 펌핑 시스템



Sump 펌프
오폐수 펌프
배수 펌프
스페셜 엔지니어링 펌프

전문가를 위한 특별 교육과정



켄터키 주 루이빌에 있는 Zoeller Company의 Center For Excellence 교육 시설은 펌프 산업을 경험하고 해당 분야의 전문가로부터 배우는 특별한 기회를 제공합니다. 1시간, 1일 또는 그 이상의 교육이 필요한 고객을 데려오세요. 펌프 산업에 대해 알아보고 Zoeller 제품이 전문가에게 가장 적합하도록 설계된 이유를 알아보세요.

우리가 하는 일

6,000 ft² 규모의 교육 시설에서 펌프 제조 및 사양의 독특하고 다양한 측면에 대한 직접적인 경험을 얻으실 수 있습니다. 데모 룸에서 업계 전문가가 최신 제품과 핵심 개념에 대한 실시간 작동 운용과 컴퓨터 시뮬레이션을 제공합니다. 능동 제어를 포함한 리프트 스테이션은 펌프 기술의 방법과 이유를 보여주도록 설계되었습니다. 최첨단 강의실은 펌프 내부를 살펴 볼 수 있는 전시용 Demo 제품과 함께 강의와 그룹 토론을 위한 공간을 제공합니다.

고객의 요구에 맞춤화 된 교육

CFE의 교육 경험은 귀하와 귀하의 고객이 가장 관심을 갖는 특정 주제를 다루도록 맞춤화되어 있습니다. 모든 참가자는 귀중한 기술 및 실용적인 제품 지식을 얻을 수 있습니다. 당사의 교육 직원은 귀하와 협력하여 귀하의 그룹을 위해 가장 유익한 경험을 설계합니다.

지금까지 다루었던 주제는 다음과 같습니다.

- 용도별 제품 선정
- 제어판 문제 해결
- 전체 제품 소개
- 펌프 초기 작동 방법
- 성능 곡선은 어떻게 생성되는가
- 펌프 가이드 레일 구성



Email us! cfetraining@zoeller.com





Zoeller University 온라인 과정

배관 전문가를 위한 온라인 코스

귀하의 공간에서 귀하의 학습속도에 맞춰 Zoeller University의 온라인 플랫폼에서 학습하세요! Zoeller는 업계 전문가를 위한 온라인 상호작용형 강의를 제공합니다. 제품, 기술 지식, 정책, 프로모션 등 다양한 주제에 대한 전문성을 집이나 사무실에서 편안하게 키울 수 있습니다! 프로필을 생성하고 지금 바로 방문하여 학습을 시작하세요.

www.zoelleruniversity.com



온라인 과정

Zoeller University 맞춤 과정

라이브 및 녹화된 웨비나

Zoeller는 매년 펌프 및 Basin 크기 같은 기본 사항부터 제어판 구성 요소 및 문제 해결에 이르기까지 다양한 산업 및 제품 관련 주제를 다루는 여러 가지 무료 라이브 웨비나를 개최합니다. 주제는 다음과 같습니다. 여러분의 피드백을 바탕으로 선정되었으며, 수년간의 경험과 업계 지식을 갖춘 Zoeller 전문가가 세부적으로 조정하여 모든 참석자에게 귀중하고 숙련된 경험을 제공합니다.



맞춤형 과정

Zoeller University- 온더로드

직접 찾아가는 영업 교육!

Zoeller가 제품 트레일러로 길을 나섭니다. 특별 이벤트, 쇼 또는 카운터 데이가 다가오나요? 지역 Zoeller 담당자에게 연락하여 제품 전문가와 모바일 제품 데모 트레일러 방문을 예약하세요. 직접시연 가능한 데모와 최신 Zoeller 제품 및 Swag가 갖춰진 트레일러는 어떤 행사에서든 반드시 주목을 끌 것입니다. 오늘 이벤트를 예약하세요!



로드쇼

Qwik Drain™

어디에나 싱크대를 설치하세요



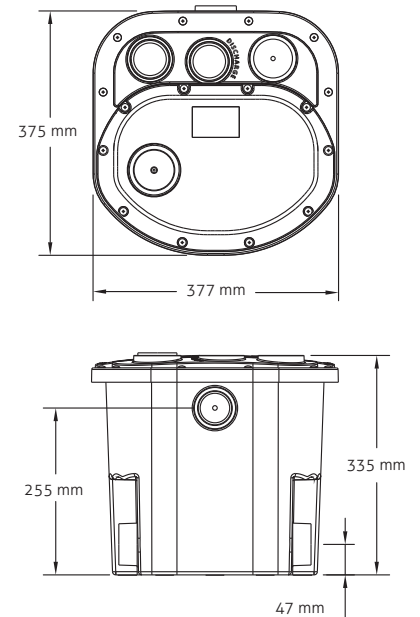
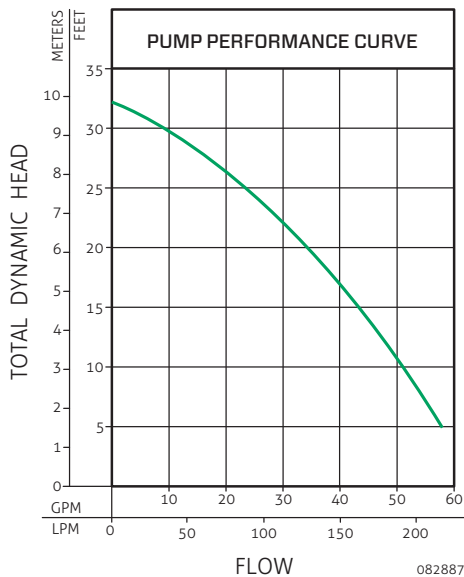
이 제품들은 가장 다재다능한 물 처리 시스템입니다. Sump Pit를 파거나 또 다른 배수관을 다시 연결할 필요가 없습니다. 이 컴팩트한 시스템에는 중력 배수구가 없는 구역에서 물을 제거하는 데 필요한 모든 것이 포함되어 있습니다. Bar 싱크대, 세탁 트레이 또는 응축수 제거에 적합합니다. 청소가 필요한 입구 필터가 없어, 간편한 압축 피팅으로 빠르고 손쉽게 설치할 수 있습니다. 필요한 경우 P-트랩을 탱크 내부에 배치할 수 있습니다.

제품 응용:

- 카페 아래
- 뷰티 살롱 / 미용실
- 작업용 싱크대
- 세탁 트레이

제품 규격:

- 2" NPT 토출구 (50 mm), 2" 나사산 배기관
- 3/4 HP
- 6갤런(24리터) 용량 PVC 물탱크(화이트)
- 포함된 액세서리는 (3) 소프트 커넥터, (6) 호스 클램프, (1) 체크 밸브입니다.



Drain Pumps

어디에나 싱크대를 설치하세요



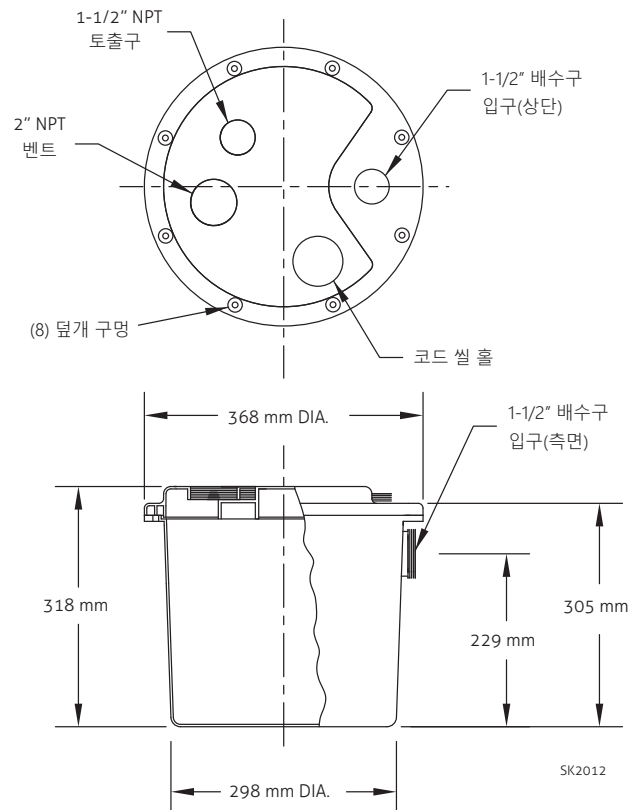
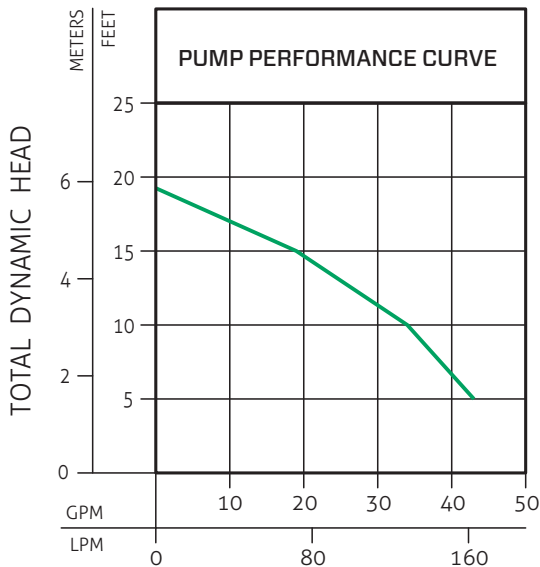
이 제품들은 가장 다재다능한 물 처리 시스템입니다. Sump Pit를 파거나 또 다른 배수관을 다시 연결할 필요가 없습니다. 이 컴팩트한 시스템에는 중력 배수구가 없는 구역에서 물을 제거하는 데 필요한 모든 것이 포함되어 있습니다. Bar 싱크대, 세탁 트레이 또는 응축수 제거에 적합합니다. 청소가 필요한 입구 필터가 없어, 간편한 압축 피팅으로 빠르고 손쉽게 설치할 수 있습니다. 필요한 경우 P-트랩을 탱크 내부에 배치할 수 있습니다.

제품 응용:

- Bar 아래
- 뷰티 살롱 / 미용실
- 작업용 싱크대
- 세탁 트레이

제품 규격:

- 1-1/2" NPT 토출구 (40 mm), 1-1/2" 나사산 배기관
- 3/10 HP
- 5갤런(19리터) 용량 PP (Polypropylene) 탱크 (검은색)
- 1-1/2" 체크 밸브 포함



콘크리트를 깨지 않고도 어디에나 욕실을 만들 수 있습니다!

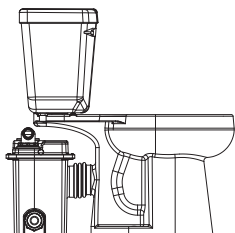
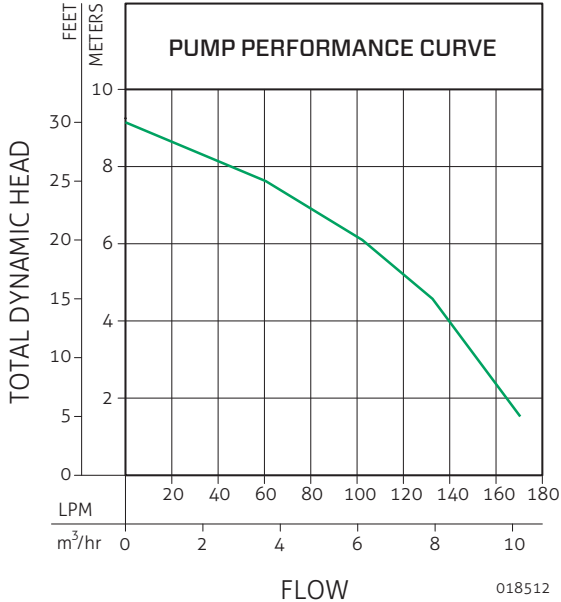
- 이전에 배관이 되지 않았던 곳에 욕실을 추가할 수 있습니다
- 독립형 장치로 설치하거나 벽 뒤에 별도로 설치할 수 있습니다
- 싱크대, 수도꼭지, 욕조, 샤워기 등 모든 설비에서 사용된 물을 처리합니다.
- 자동 재설정으로 펌프를 열 과부하로부터 보호합니다
- 중력 배수가 필요 없습니다
- 안정적인 작동을 위한 막힘 없는 Voltex 임펠러
- 손쉬운 청소를 위한 매끄러운 표면

Qwik Jon®

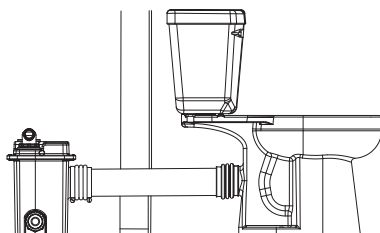
ULTIMA

명세서:

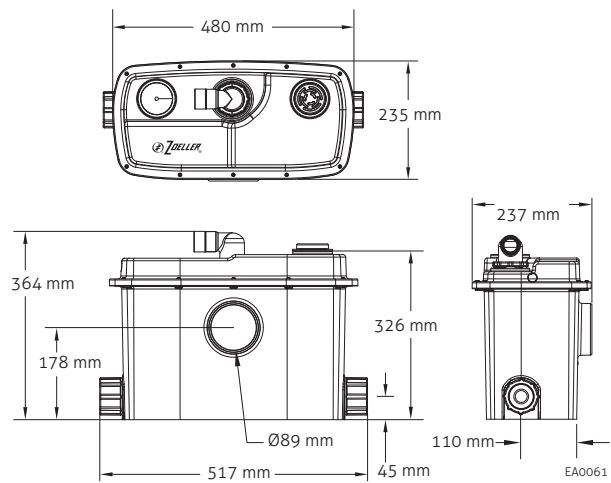
- 조용한 사전 조립형 1/2 HP 그라인더 펌프 시스템
- 장수명을 위한 탄소/세라믹 메카리컬 샤프트 씬
- 효율적이고 조용한 작동을 위한 상단 및 하단 볼 베어링
- 안정적인 작동을 위한 막힘 없는 Voltex 임펠러
- 완전 침수에도 견딜(IP68)
- 내장형 체크 밸브가 있는 1인치 배출 엘보
- 직각 플러그가 있는 표준 1.8 m 코드
- Tri-Slice® 커터 기술 - 3개의 독립적인 절단 채널이 분당 250,000회 이상의 절단을 제공
- 프리미엄 인베스트먼트 캐스트 440C 스테인리스 스틸 커터 및 커터 플레이트
- 플러시블: 화장지, 유기성 폐기물 및 위생 용품
- 주거 및 상업용 건물



독립형 설치



벽 뒤에 설치
(확장 키트 p/n 10-3050 사용)



53®, 57, 98

마이트 메이트/플로우 메이트

미국에서 가장 인기 있는 Sump 펌프 중 하나로 간주됩니다. 이 견고한 Sump 펌프 제품군은 신뢰성, 내구성 및 성능으로 유명합니다. 통합형 2극 스냅 액션 플로트 스위치와 함께 제공됩니다. 분말 코팅 에폭시 마감 처리된 방열 주철 본체는 가장 극한의 조건에서도 최대의 펌핑 성능을 제공합니다. Zoeller의 쿨 런 설계와 함께 밀폐형 오일 충전 모터 및 막힘 없는 보텍스 임펠러가 오래 지속되고 문제 없는 제품을 만들어냅니다.



자동 모델 53

제품 응용:

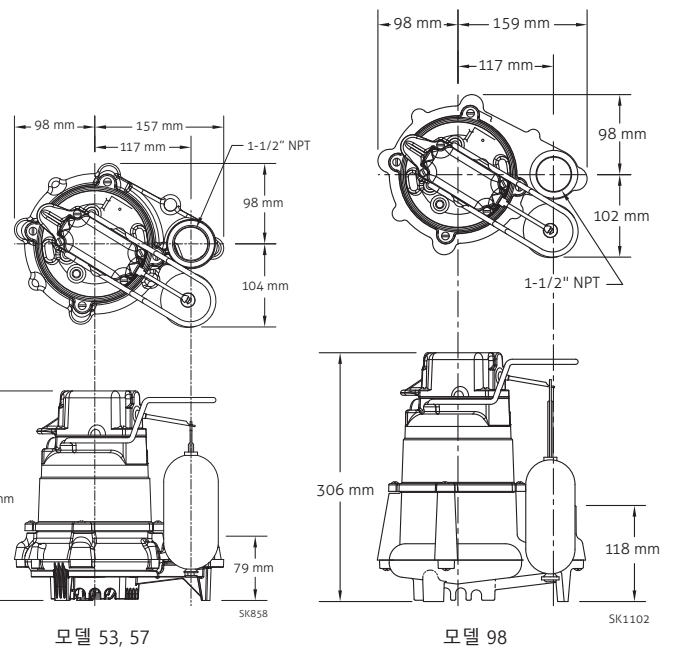
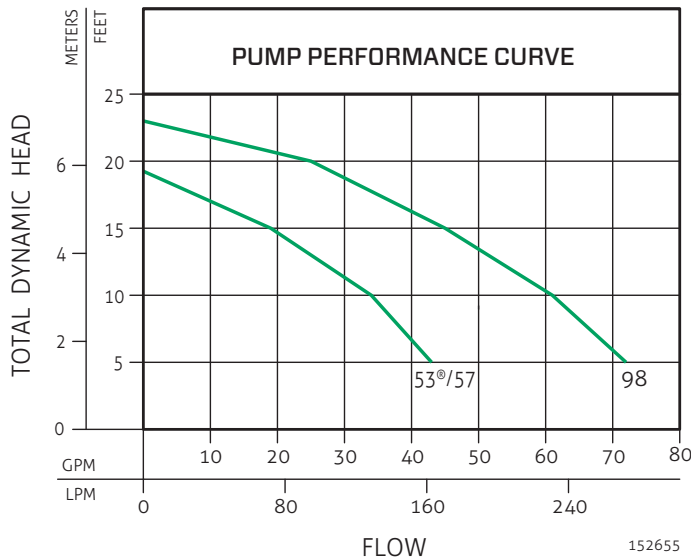
- 물 이송
- 배수 웅덩이 및 폐수 시스템
- 소형 상업용 건물
- 신규 주거용 건물, 물 웅덩이

제품 규격:

- 1-1/2" NPT 토출구 (40 mm)
- 3/10 HP (53®, 57), 1/2 HP (98)
- Zoeller LED 플러그 53 및 98
- 자동 및 비자동 모델 선택 가능
- 최대 12 mm 구형 고형물 통과
- 열가소성 플라스틱 또는 주철 펌프 몸체
- 열가소성 플라스틱 또는 주철 임펠러



자동 모델 98



88

마이트 메이트/플로우 메이트

이 침수형 펌프 시리즈는 주거 또는 소규모 상업용 배수 분야에서 사용하도록 설계되었으며 지하수 또는 유출수를 옮기는 데 사용할 수 있습니다. 이 내구성 있는 주철 펌프는 부식을 방지하기 위해 분말 코팅 에폭시 마감에 포함되어 있으며 모터에서 뛰어난 열 발산을 제공하도록 설계되어 긴 서비스 수명을 보장합니다. 각 펌프는 100% 압력 테스트를 거쳤으며 침수 상태에서 수년간 문제 없는 성능을 위한 품질과 신뢰성을 보장합니다!

제품 응용:

- 폐수 배수
- 농업 관개 및 조경을 위한 물 공급
- 호수/강물 이송
- 건설 현장 물 배출
- 지하실 물 배출

제품 규격:

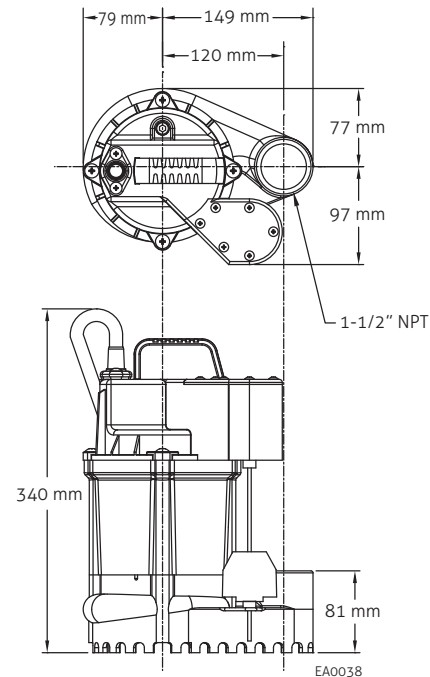
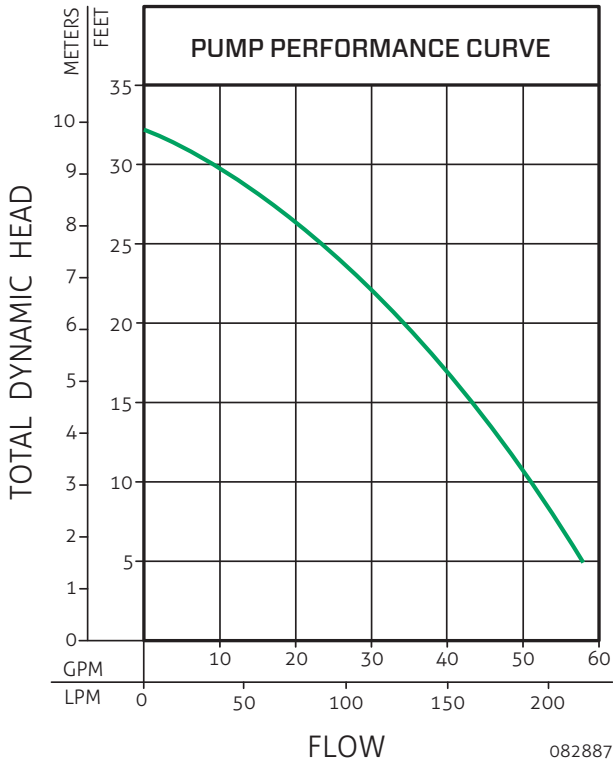
- 1-1/2" NPT 토출구 (40 mm)
- 3/4 HP
- 스테인리스 스틸 볼트 적용으로 내식성이 더욱 향상되었습니다
- 자동 및 비자동 모델 선택 가능
- 최대 9 mm 구형 고형물 통과
- 모터: 방열 향상을 위한 오일 충전
- 열 과부하 보호 모터, 견고한 주철 모터 및 펌프 하우징으로 긴 수명 보장



비자동



자동



137, 140

플로우 메이트

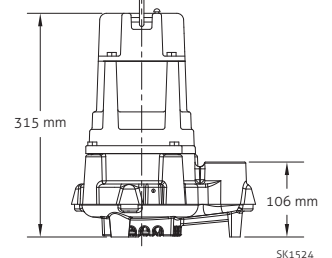
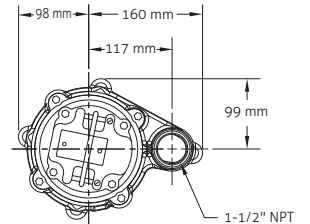
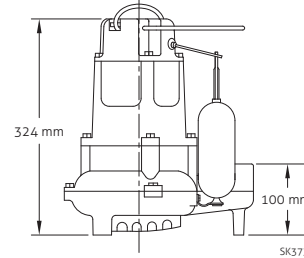
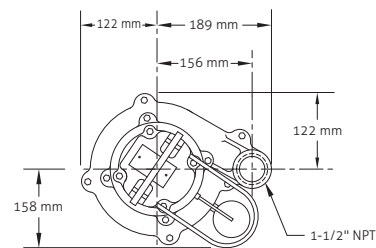
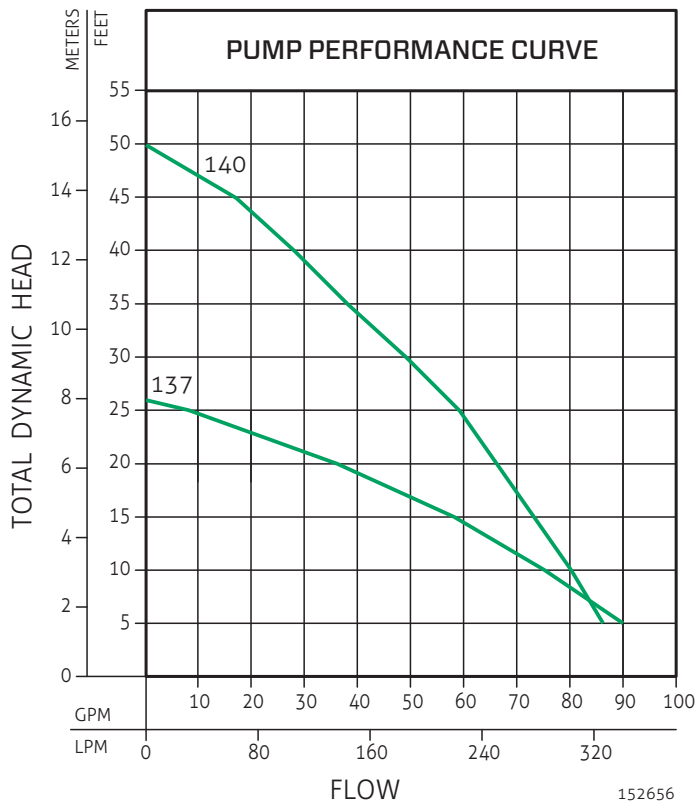
펌핑 성능이 중요한 고양정 탈수/배수 응용 분야에서 이 견고한 펌프 제품군은 신뢰성, 내구성 및 성능으로 유명합니다. 이 펌프는 특히 혹독한 환경에 적합합니다. Zoeller의 Cool Run 설계와 부식 방지, 열처리 예폭시 분체도장 마감은 오랜시간 동안, 문제 없는 제품수명을 만들어 냅니다.

제품 응용:

- 물 이송
- 경량 상업용 배수

제품 규격:

- 1-1/2" NPT 토출구 (40 mm)
- 1/2 HP (137), 1 HP (140)
- 자동 및 비자동 모델 선택 가능
- Voltex 임펠러가 장착된 12mm 구형 고형물 처리
- 모델 140에 추가 보호를 위한 탠덤 샤프트 씰 버전 사용 가능



152

Dose-Mate

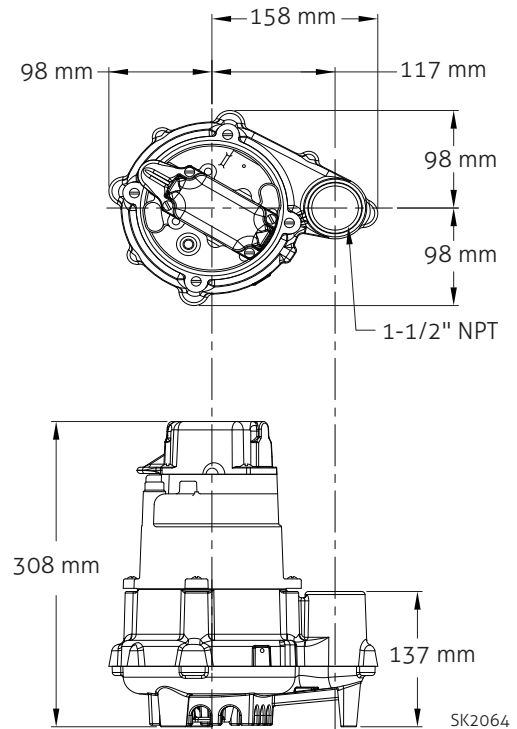
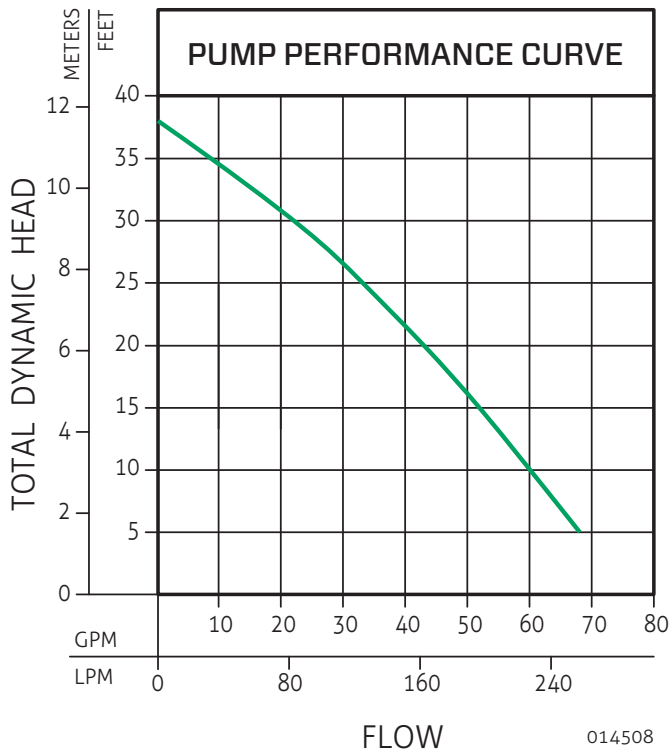
이 제품은 가장 빠르게 성장하는 폐수 펌프 제품군입니다. 150 시리즈는 폐수 환경의 극한 조건에서도 뛰어난 신뢰성을 유지하도록 설계된 진정한 일꾼입니다. 150 시리즈 펌프 곡선은 광범위한 응용 분야에 적용 가능하며, 저압 배관(LPP) 및 유량 증가형 STEP 시스템 응용 분야에 매우 적합합니다. Zoeller의 저온 작동 설계와 내식성 분체 도장 에폭시 마감, 그리고 밀폐형 오일 충전 모터와 막힘 방지 보텍스 임펠러는 오랜 수명과 고장 없는 성능을 제공합니다.

제품 응용:

- STEP 또는 현장 적용
- 상업용 경량 탈수

제품 규격:

- 1-1/2" NPT 토출구 (40 mm)
- 4/10 HP
- 최적의 방열을 위한 오일 충전 모터 및 주철 모터 하우징
- Voltex 임펠러가 장착된 19 mm 구형 고품질 처리 용량
- 비자동 또는 가변 레벨 Piggyback 기계식 스위치로 사용 가능



222

마이티 메이트/플로우 메이트

이 침수형 펌프 시리즈는 주거 또는 소형상업용 배수 및 폐수 처리에 사용하도록 설계되었으며 지하수 및 유출수 또는 미처 걸러지지 않은 초기 하수를 이송하는 데 사용할 수 있습니다. 혁신적인 Voltex 임펠러 설계는 막힘 위험을 줄이고 각 펌프가 50mm 구형 고체를 통과할 수 있도록 합니다. 내구성 있는 주철 구성 요소에는 열처리 에폭시 분체도장 포함되어 있으며 모터에서 열을 잘 발산하도록 설계되어 긴 서비스 수명을 보장합니다.

제품 응용:

- 주거용 정화조를 위한 폐수 배출
- 공장 폐수 배출
- 가축 농장 폐수 배출
- 고형물이 포함된 폐수 배출
- 일반 폐수 배출

제품 규격:

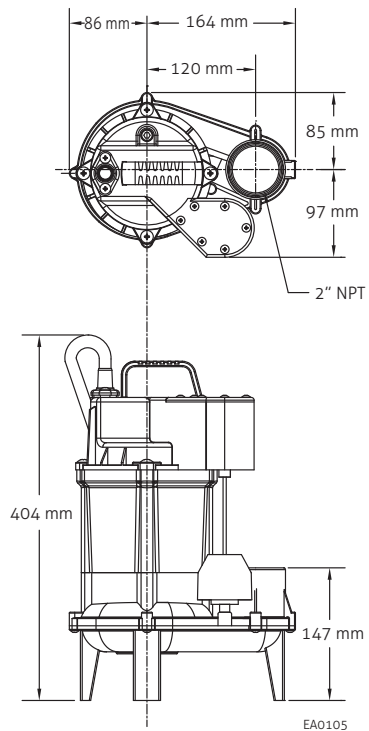
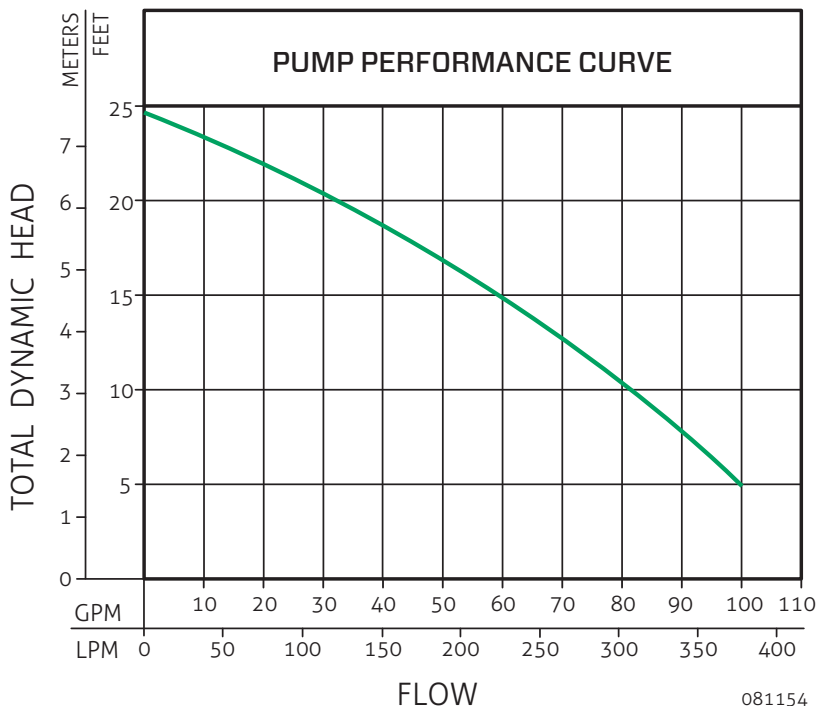
- 2" NPT 토출구 (50 mm)
- 3/4 HP
- 자동 및 비자동 모델 선택 가능
- 와류 임펠러가 장착된 50 mm 구형 고형물 처리 용량
- 모터; 방열 향상을 위한 오일 충전



비자동



자동



264, 266, 270

Waste-Mate

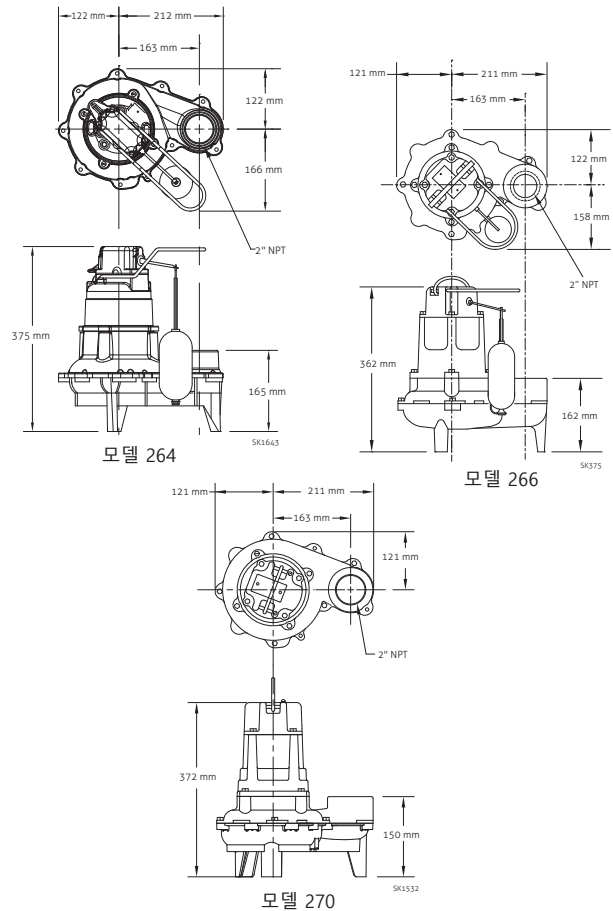
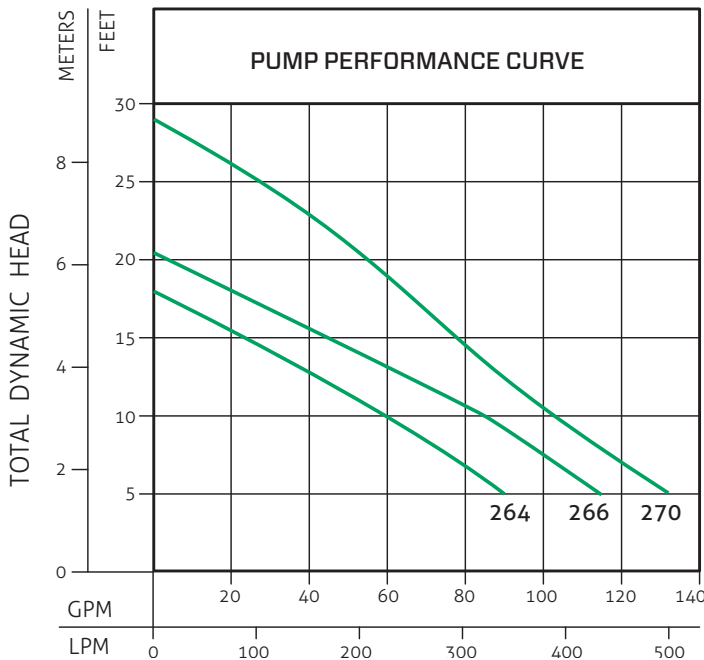
미국에서 가장 인기 있는 하수 배출 펌프중 하나로 여겨지는 이 견고한 펌프 제품군은 신뢰성, 내구성 및 성능으로 유명합니다. 이 펌프는 업계에서 검증되었으며 주철본체와 스테인리스 스틸 볼트로 제작되었습니다. 통합형 2극 스냅 액션 플로트 스위치가 함께 제공됩니다. 열처리 에폭시 분체도장 처리가 된 방열 주철 본체는 가장 극한의 조건에서도 최대의 펌핑 성능을 제공합니다. Cool Run 설계, 밀폐형 오일 충전 모터와 Non Clogging Voltex 임펠러로 구성되어 있어, 오래도록 문제없이 지속적인 성능을 제공합니다.

제품 응용:

- 주거용 및 소형상업용 건물 하수 및 배수
- 신규 건물
- 폐수 / 승압 펌프장

제품 규격:

- 2" NPT 토출구 (50 mm)
- 4/10 HP (264), 1/2 HP (266), 1 HP (270)
- 자동 및 비자동 모델 선택 가능
- Voltex 임펠러가 장착되어 50mm 구형 고형물 처리 가능
- 266 모델은 삼상 전압 옵션을 제공합니다



* only 264, 266.

284

Waste-Mater

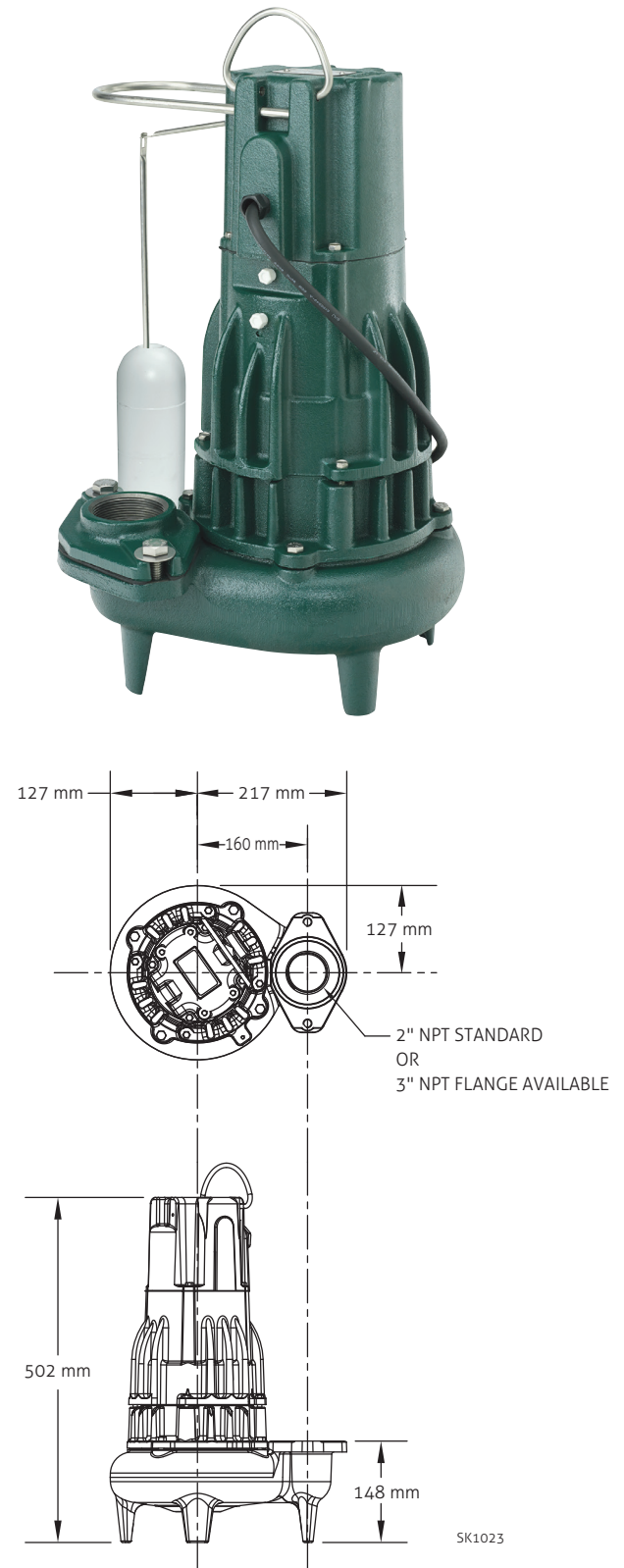
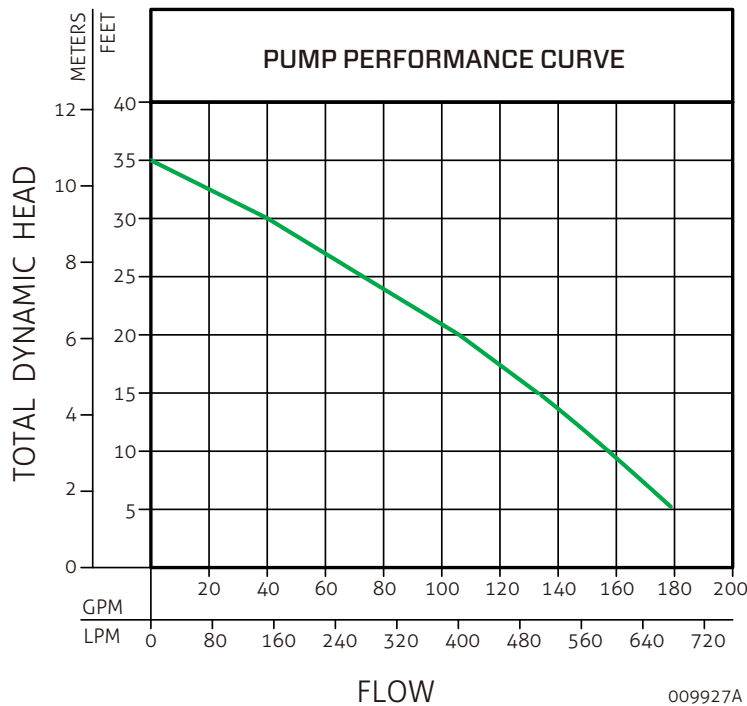
견고한 구조, 대형 베어링, 균형 잡힌 Non-Clogging Voltex 임펠러 덕분에 이 펌프는 가장 높은 헤드와 최대 유량을 견딜 수 있습니다. Zoeller의 쿨런(Cool Run) 설계를 사용하여 이 펌프에 방열핀을 추가하여 작동 온도를 낮추었습니다. 열처리 에폭시 분체도장처리하여 부식을 방지하였고, 밀폐형 오일 충전 모터가 더해져 문제없이 오래 지속 가능한 제품이 되었습니다.

제품 응용:

- 상업용 하수 및 탈수
- 폐수
- 리프트 스테이션

제품 규격:

- 2" NPT 토출구 (50 mm), 3" (10-1306) 볼트 온 플랜지 사용 가능
- 1 HP
- Voltex 임펠러 장착으로 50 mm 구형 고형물 처리 가능
- 과열보호 장치 적용 (Thermally Protected motor)
- 추가적인 보호를 위해 더블샤프실 적용가능



289

Flow-Mate

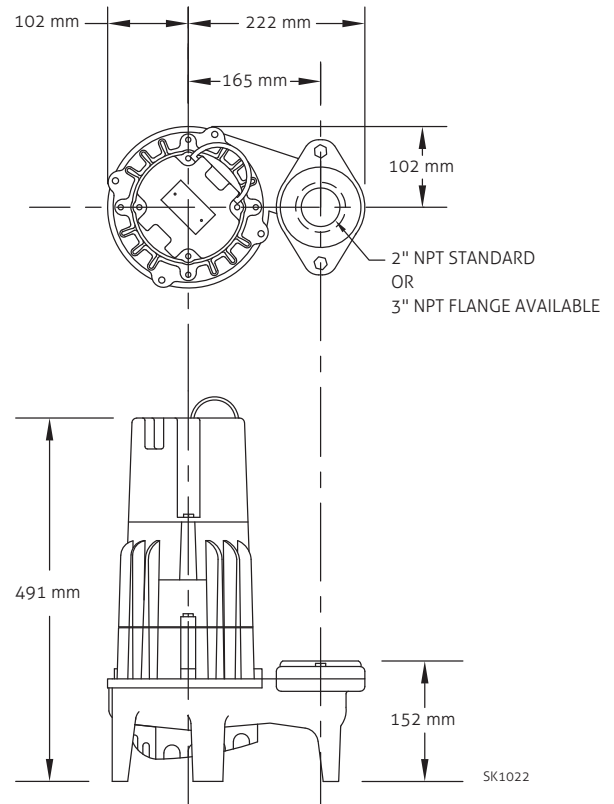
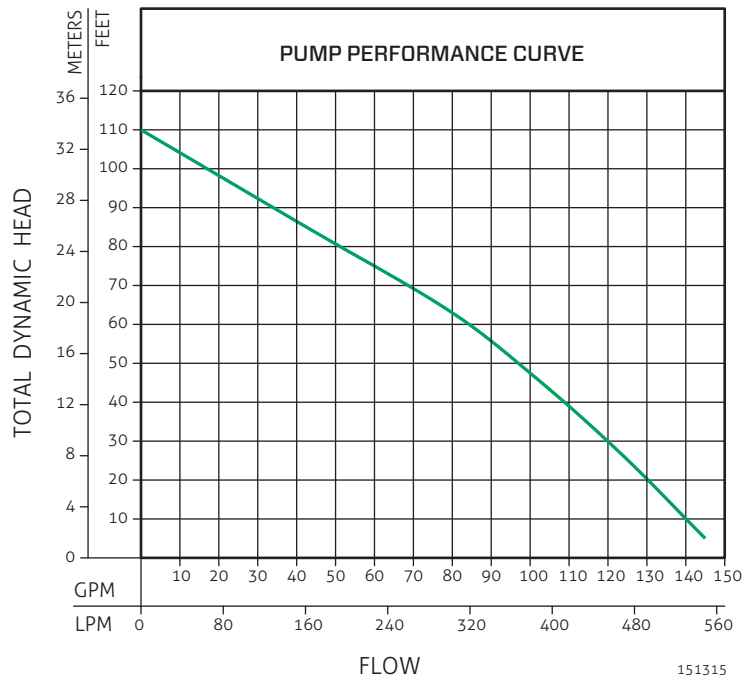
대형 베어링과 청동재질의 Non Clogging Vortex 임펠러를 사용한 견고한 구조로, 이 시리즈 펌프는 최고 양정과 최대 유량을 견딜 수 있습니다. 저압 배관(LPP) 및 유량 증가 STEP 시스템 적용 분야에 매우 적합합니다. Zoeller의 Cool Run 설계를 적용하고, 냉각 핀을 추가하여 작동 온도를 낮쳤습니다. 열처리 에폭시 분체도장 마감과 밀폐형 오일 충전 모터는 오래 지속되고 고장 없는 제품을 제공합니다.

제품 응용:

- 주거용 및 소형상업용 건물 하수 및 배수
- 신규 건물
- 폐수 / 승압 펌프장

제품 규격:

- 2" NPT 토출구 (50 mm)
- 1-1/2 HP
- Voltex 임펠러가 장착되어 19mm 구형 고형물 처리 가능
- 최적의 방열을 위한 오일 충전 모터 및 주철 모터 하우징



293, 295

Waste-Mate

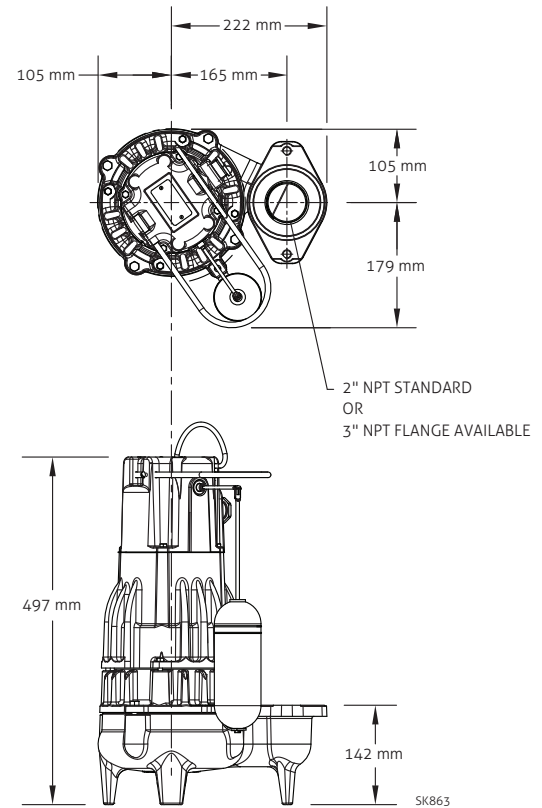
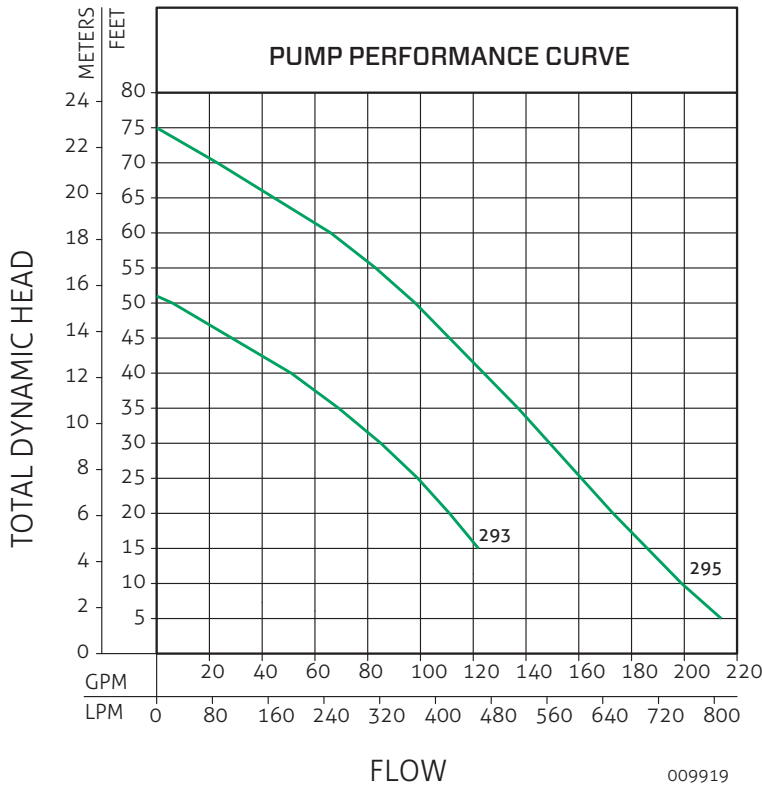
견고한 구조, 대형 베어링, Non-Clogging 타입 Voltex 임펠러 덕분에 이 펌프는 최고 양정과 최대 유량에도 견딜 수 있습니다. Zoeller의 Cool Run 설계를 적용하고 냉각핀을 추가하여 작동 온도를 낮췄습니다. 내부식성 열처리 에폭시 분체도장 마감과 밀폐형 오일 충전 모터는 오래 지속되고 고장 없는 제품을 만들어냅니다.

제품 응용:

- 상업용 하수 및 탈수
- 폐수
- 양수장

제품 규격:

- 2" NPT 토출구 (50 mm), 3" (10-1306) 볼트 온 플랜지 사용 가능
- 1 HP (293), 2 HP (295)
- Voltex 임펠러 장착으로 50 mm 구형 고형물 처리 가능
- 과열보호 장치 적용 (Thermally Protected motor)
- 추가적인 보호를 위해 더블샷프실 적용가능



422

마יתי 메이트/플로우 메이트

이 잠수형 펌프 시리즈는 주거 또는 경공업용 탈수 및 폐수 처리에 사용하도록 설계되었으며 지하수 및 유출수 또는 미처 걸러지지 않은 초기 하수를 이송하는 데 사용할 수 있습니다. 혁신적인 Voltex 임펠러 설계는 막힘 위험을 줄이고 각 펌프가 38 mm 구형 고체를 통과할 수 있도록 합니다. 내구성 있는 주철 구성 요소에는 녹이 슬지 않는 열처리 에폭시 분체도장이 적용되어 있으며 모터에서 열을 잘 발산하도록 설계되어 긴 서비스 수명을 보장합니다.

제품 응용:

- 주거용 정화조내 폐수 배출/ 이송
- 공장 폐수 제거
- 가축 농장 폐수 배출
- 고형물이 포함된 폐수 제거
- 일반 폐수 제거

제품 규격:

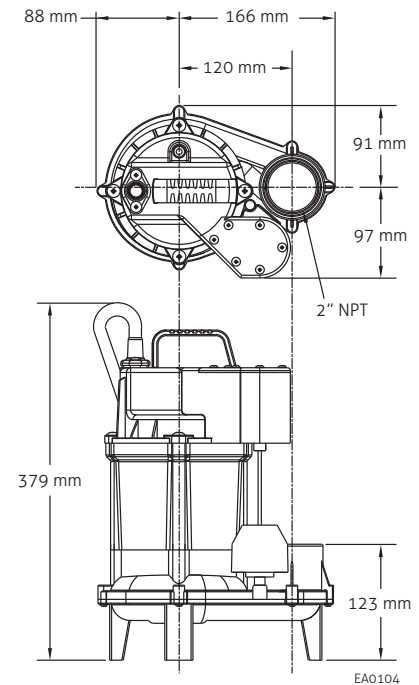
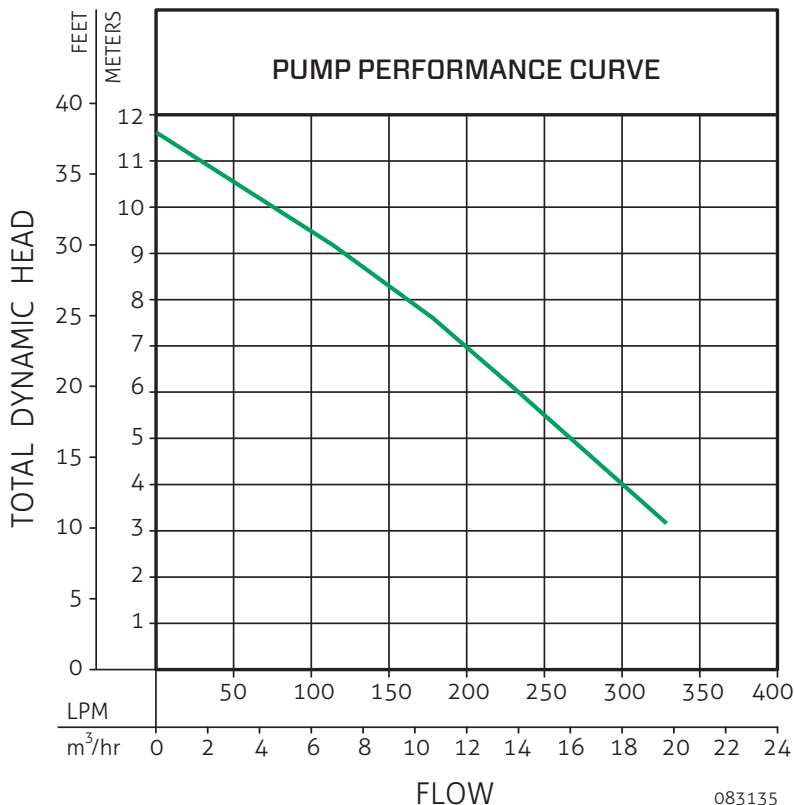
- 2" NPT 토출구 (50 mm)
- 3/4 HP
- 자동 및 비자동 모델 선택 가능
- Voltex 임펠러가 장착된 38 mm 구형 고형물 처리 용량
- 모터; 방열 향상을 위한 오일 충전



비자동



자동



495

Waste-Mate

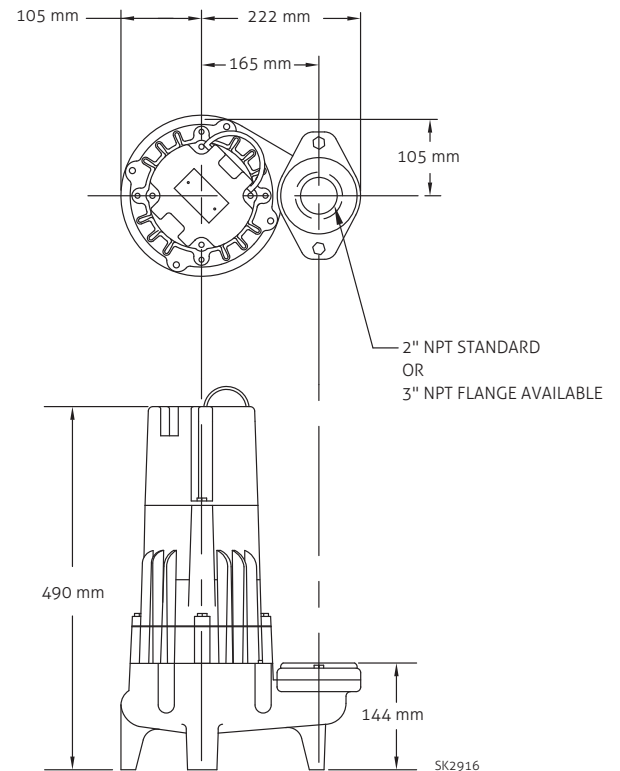
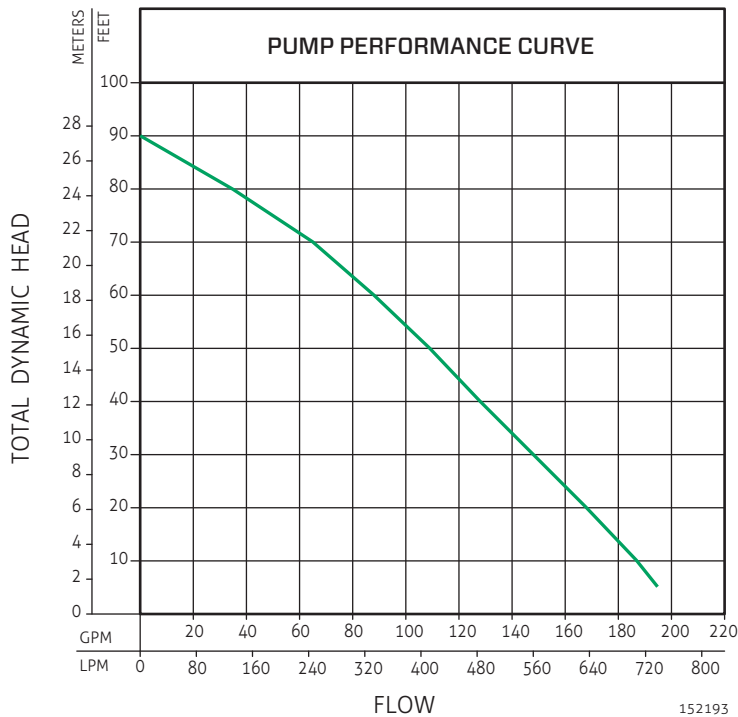
견고한 구조, 대형 베어링, 그리고 Non Clogging 타입 Voltex 임펠러 덕분에 이 펌프는 최고 양정과 최대 유량에도 견딜 수 있습니다. Zoeller의 Cool Run 설계를 적용하고 냉각핀을 추가하여 작동 온도를 낮췄습니다. 내부식성 열처리 에폭시분체도장 마감과 밀폐형 오일 충전 모터는 오래 지속되고 고장 없는 제품을 만들어냅니다.

제품 응용:

- 상업용 하수 및 탈수
- 폐수
- 양수장

제품 규격:

- 2" NPT 토출구 (50 mm)
- 2 HP
- Voltex 임펠러 장착으로 38 mm 구형 고형물 처리 가능
- 최적의 방열을 위한 오일 충전 모터 및 주철 모터 하우징



High-Temp Pumps

이 수중 펌프 시리즈는 주거용 또는 상업용 탈수 용도로 설계되었으며, 지하수 및 폐수 이송에도 사용할 수 있습니다. 내구성이 뛰어난 주철표면에 부식방지를 위한 예폭시 분체도장으로 마감처리 했으며, 고온에 적합한 부품을 사용하여 93°C(200°F)조건에서도 지속적인 작동이 충족하도록 설계되었습니다. 다양한 모델과 성능을 제공하는 모든 펌프들은 100% 공장내 사전 테스트를 거쳐 수년간 문제없이 할 수 있는 품질과 신뢰성을 보장합니다. 이런 세심한 노력은 이 펌프시리즈 모든 모델에 적용되어 있어, 업계에서 가장 신뢰 할 수 있는 제품중 하나입니다.

제품 응용:

- 상업용 세탁 시설
- 보일러 블로우다운 적용
- 고온수 처리 및 유지보수 시설

제품 규격:

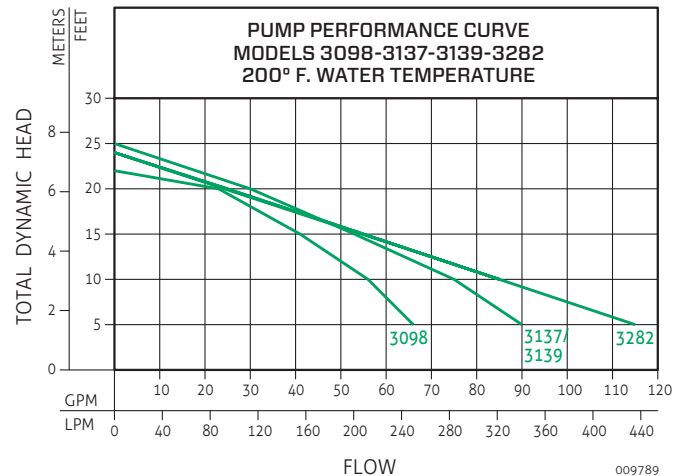
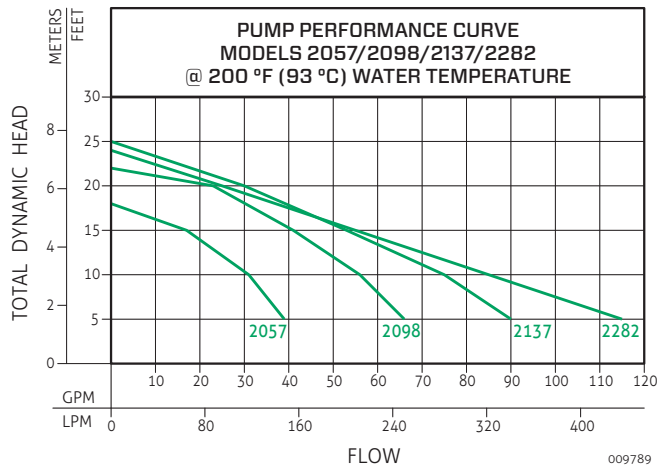
- 2000 시리즈는 93°C(200°F)에서 간헐적 운전에 적합
- 3000 시리즈는 93°C(200°F)에서 연속적 운전에 적합
- 1-1/2인치~3인치 NPT 배출구
- 3/10마력~1/2마력
- 자동 또는 비자동으로 제공



모델 2057



모델 3098



Model	MODEL COMPARISON							
	Mode	Volts	Ph	Amps	HP	Hz	Lbs	Kg
BE2057	Auto	230	1	4.8	3/10	60	28	13
BE2098	Auto	230	1	4.7	1/2	60	39	18
BE2137	Auto	230	1	5.8	1/2	60	46	21
BE2282	Auto	230	1	5.0	1/2	60	84	38
D3098	Auto	230	1	4.7	1/2	60	52	24
D3137	Auto	230	1	5.8	1/2	60	57	26
D3139	Auto	230	1	5.8	1/2	60	60	27
D3282	Auto	230	1	5.0	1/2	60	90	41

840, 841

2 HP 그라인더 펌프, 후진 및 단방향

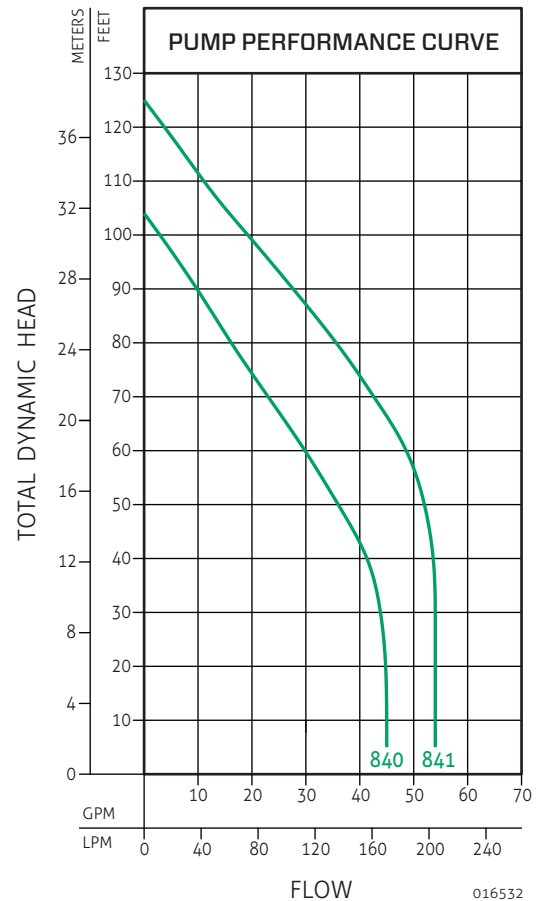
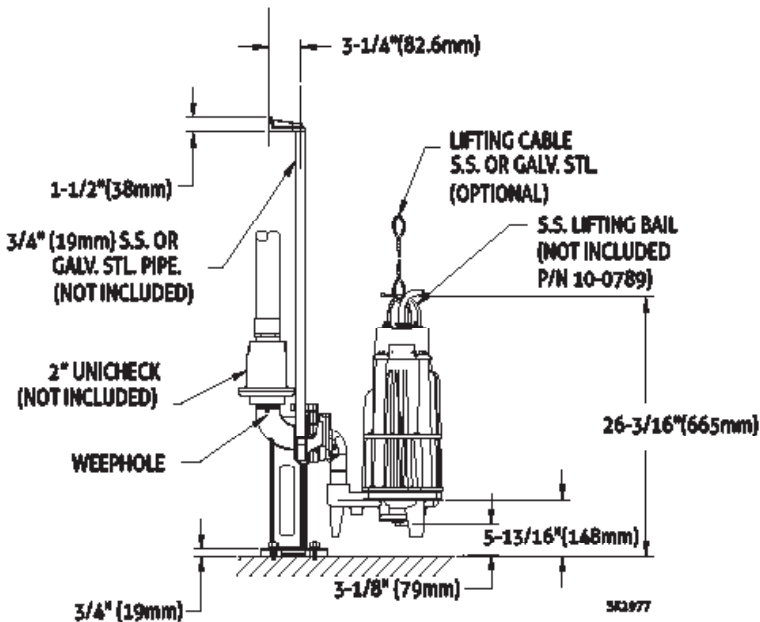
부식 방지 주철에 분쇄 도장 에폭시 마감 처리와 스테인리스 스틸 볼트를 사용하여 수년간 안정적으로 사용할 수 있도록 제작되었습니다. 과열방지를 위해 오일충전 모터와 외부 냉각핀을 적용하여, 다른 펌프들 보다 더 낮은 작동온도를 보여 줍니다. 별모양의 경도 높은 440C 스테인리스 스틸 재질 커터는 가위식 절단 방식으로, 커터 주변에 이물질이 얹히고 묶이는 현상을 제거합니다. 840 Shark®는 업계 유일의 자동 역회전 임펠러 및 커터 어셈블리를 제공하여 일반 그라인더의 수명을 거의 두 배로 연장합니다.

제품 응용:

- 주택, 상업 및 도시용 하수 분쇄 펌프 시스템
- 가압 하수 시스템

제품 규격:

- 더블 샤프트 씰로 보호 강화
- 습기 감지 및 온도 보호
- 1-1/4" NPT 토출구 (32 mm)
- 모델 840 자동 역회전 스타 커터로 막힘 방지
- Rockwell C55-60 경도 440C 스테인리스 스틸 커터 및 디스크
- Vortex 임펠러



EXPLOSION PROOF SERIES

Commerical Effluent Pumps

미국 National Electrical Code (NEC) 기준 Class1, Division1, Group C&D or Class2, Division1, Group E, F&G 으로 평가된 유출수 또는 하수용 수중 펌프

제품 규격:

- 내구성이 뛰어난 주철 재질의 스위치 케이스, 베이스, 모터 및 펌프 하우징
- Voltex임펠러 설계를 통한 막힘 방지
- 가스 또는 분진 환경용
- 가스 - Class1, Division1, Group C&D and Class1, Zone1 Group IIA & IIB
- 분진 - Class2, Division1, Group E, F & G and Zone20
- 산업 현장 전용 자동 Switch 유닛 제공
- 25피트(약 7.6m) 전원 코드(옵션 15.6 m 코드 가능)
- 3450 RPM, 60Hz
- 더블 샤프트 씰



모델 MX4161

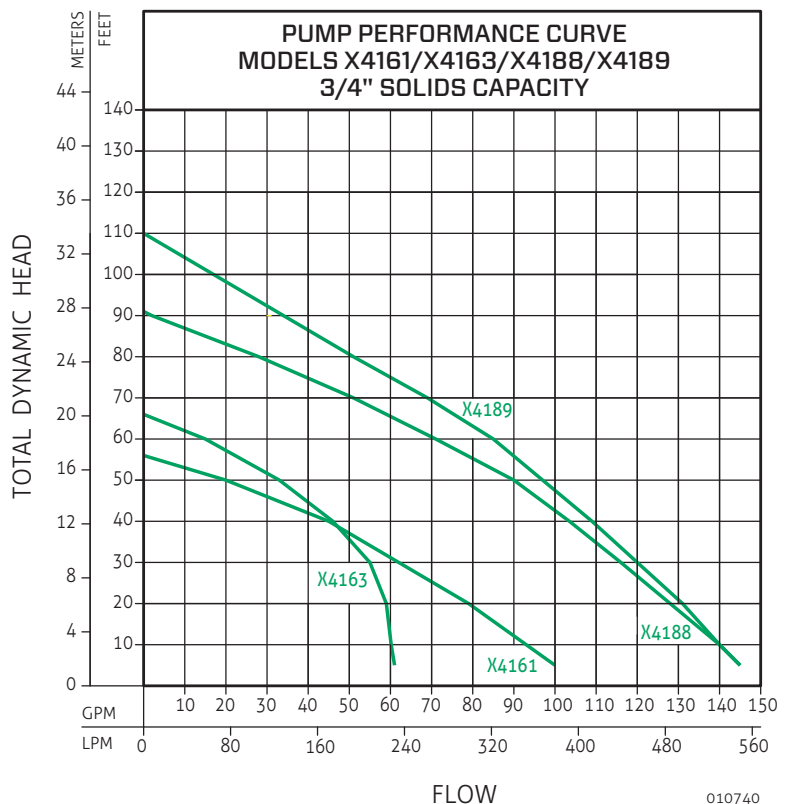
100% factory tested



Tested to Standard
UL778 and
Certified to CSA
Standard C22.2 No. 108

Pump Models				
Model	HP	Voltag	Phase	FLA
MX4161	1/2	115	1	15.0
NX4161	1/2	115	1	15.0
MX4163	1/2	115	1	15.0
NX4163	1/2	115	1	15.0
GX4188	1-1/2	460	3	4.6
GX4189	2	460	3	6.0

Tech Data Reference	
X4160 Series	FM3516
X4180 Series	FM3515



EXPLOSION PROOF SERIES

Commerical Sewage Pumps

미국 National Electrical Code (NEC) 기준 Class1, Division1, Group C&D or Class2, Division1, Group E, F&G 으로 평가된 유출수 또는 하수용 수중 펌프

제품 규격:

- 내구성이 뛰어난 주철 재질의 스위치 케이스, 베이스, 모터 및 펌프 하우징
- Voltex임펠러 설계를 통한 막힘 방지
- 가스 또는 분진 환경용
- 가스 - Class1, Division1, Group C&D and Class1, Zone1 Group IIA & IIB
- 분진 - Class2, Division1, Group E, F &G and Zone20
- 산업 현장 전용 자동 Switch 유닛 제공
- 25피트(약 7.6m) 전원 코드(옵션 15.6 m 코드 가능)
- 3450 RPM, 60Hz
- 더블 샤프트 씰



모델 NX4292

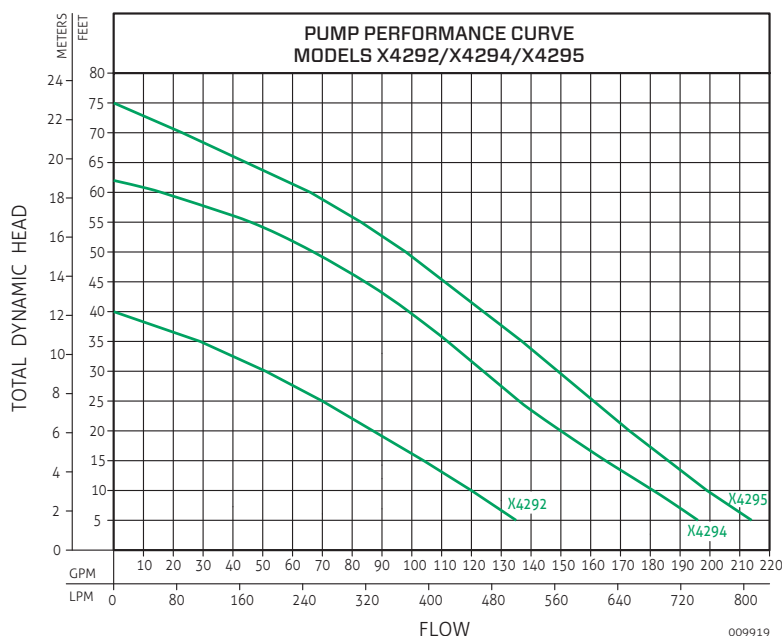
100% factory tested



Tested to Standard
UL778 and
Certified to CSA
Standard C22.2 No. 108

Pump Models				
Model	HP	Voltag	Phase	FLA
MX4292	1/2	115	1	15.0
NX4292	1/2	115	1	15.0
DX4294	1-1/2	230	1	13.7
EX4294	1-1/2	230	1	13.7
JX4294	1-1/2	200	3	10.8
GX4294	1-1/2	460	3	4.8
DX4295	2	230	1	17.1
EX4295	2	230	1	17.1
JX4295	2	200	3	14.3
FX4295	2	230	3	12.2
GX4295	2	460	3	6.1

Tech Data Reference	
X4290 Series	FM3517



QLS SERIES

PREFABRICATED LIFT STATIONS WITH Z-RAIL® TECHNOLOGY

완전한 폐수 처리 또는 분쇄 패키지 시스템은 공장에서 조립되어 현장에서 더 빠르고 쉽게 설치할 수 있습니다. 분쇄 도장된 연성 주철 엘보와 브래킷을 사용한 Zoeller의 Z-Rail® 기술은 더 긴 수명과 신뢰성을 제공합니다. 이중 레일 시스템은 단일 레일 시스템에 비해 펌프를 올리고 내릴 때 추가적인 지지력과 안정성을 제공합니다. 거의 모든 작업에 적합한 다양한 직경과 깊이의 수조가 준비되어 있습니다. 덮개는 견고한 유리 섬유와 강철 또는 알루미늄 해치 중에서 선택할 수 있습니다.

Z-Rail® 시스템

분리부와 상부 가이드 레일 지지대는 모두 미국산 구상흑연주철에 에폭시 분쇄도장 처리로 제작되어 뛰어난 강도를 제공합니다. 이중 가이드 레일은 안정성을 높여 설치 또는 제거 시 펌프가 레일 위에서 회전하지 않도록 합니다.

저수조

Zoeller Company는 다양한 폐수 처리 프로젝트에 적합한 다양한 저수조 및 덮개 옵션을 제공합니다. 24인치 x 48인치부터 48인치 x 120인치까지의 저수조 크기는 대부분의 적용 분야 요구를 충족합니다. 맞춤형 패키지도 제공됩니다.

저수조 덮개

QLS Series® 패키지에는 견고한 유리 섬유, 알루미늄 해치, 강철 해치 덮개가 제공됩니다.

3방향 볼 밸브

QLS Series® 시스템은 이중 구조의 3방향 볼 밸브를 사용합니다. 이 밸브는 서비스 제공자가 저수조에 들어가지 않고도 펌프를 쉽게 분리할 수 있도록 배치되어 있습니다.

파이프 씰 허브

4인치 파이프 씰은 편리한 현장 설치형 유입 허브로 제공됩니다.

AFD

QLS Series® 배수조에는 지하수 수위가 높은 지역에서 부력에 의한 저수조 들뜸을 방지하기 위한 Collar가 장착되어 있습니다.

플렉스 부트 배출 연결부

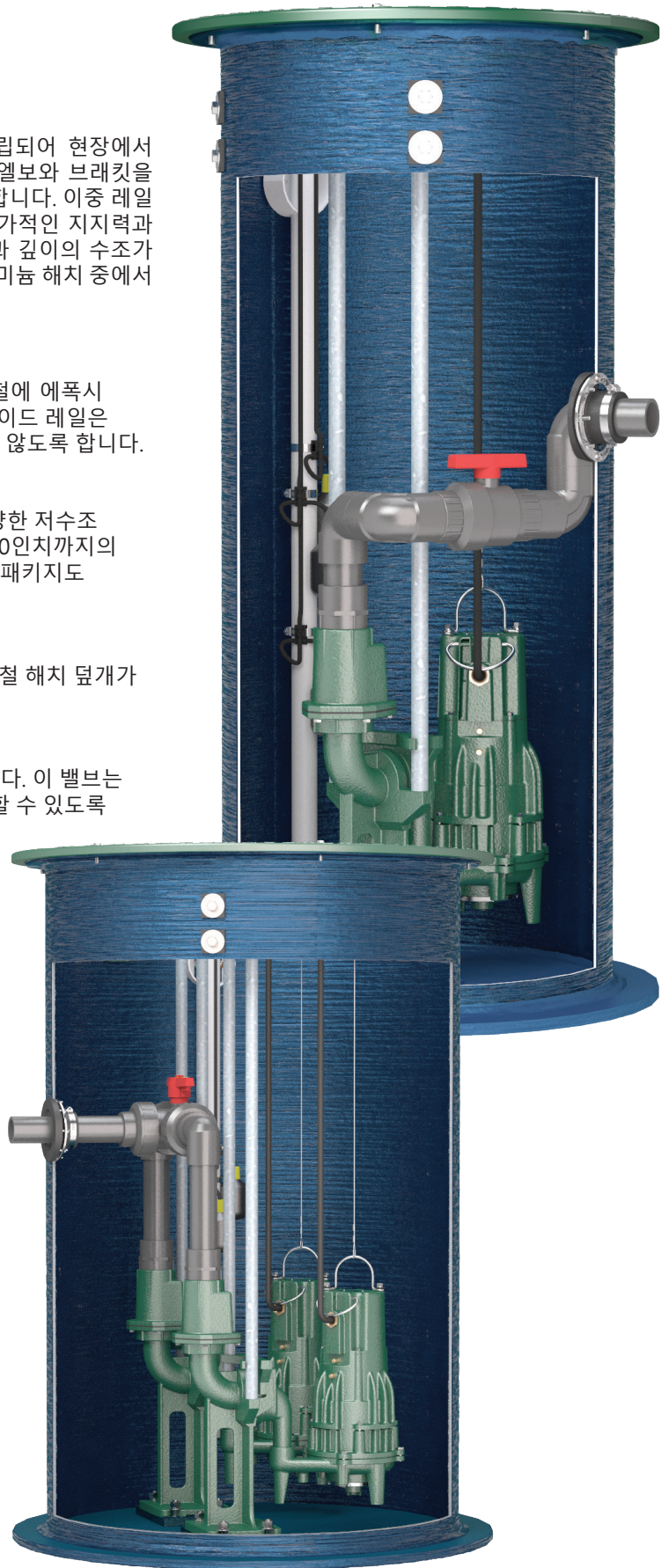
유연하고 안정적인 배출 씰은 파이프 침하로 인한 외부 압력에도 방수 기능을 유지합니다.

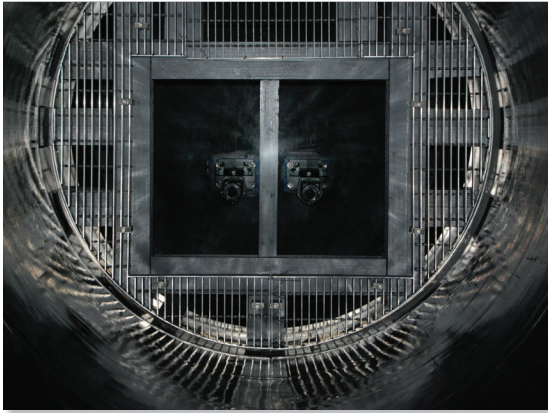
스케줄 80 PVC 배관

스케줄 80 PVC 배출 배관은 두꺼운 벽과 높은 압력 등급으로 더욱 뛰어난 지지력과 신뢰성을 제공합니다.

특수 제작형 리프트 스테이션

Zoeller는 Sump, 유출수, 하수 또는 분쇄 펌프를 사용하는 사전 포장 및 사전 조립된 완벽한 리프트 스테이션 제품군을 제공합니다! 소형 1/2마력 펌프부터 대형 7.5마력 Non-Clogging 펌프까지 모든 것을 활용하여 Zoeller는 어떤 리프트 스테이션도 공장내에서 사전 제작방식으로 고객맞춤형 제작을 하고 있습니다. 고객은 제품호환성을 추적하는 번거로움 없이, 각 부품을 간단히 연결함으로써 설치를 간소화 할 수 있습니다.



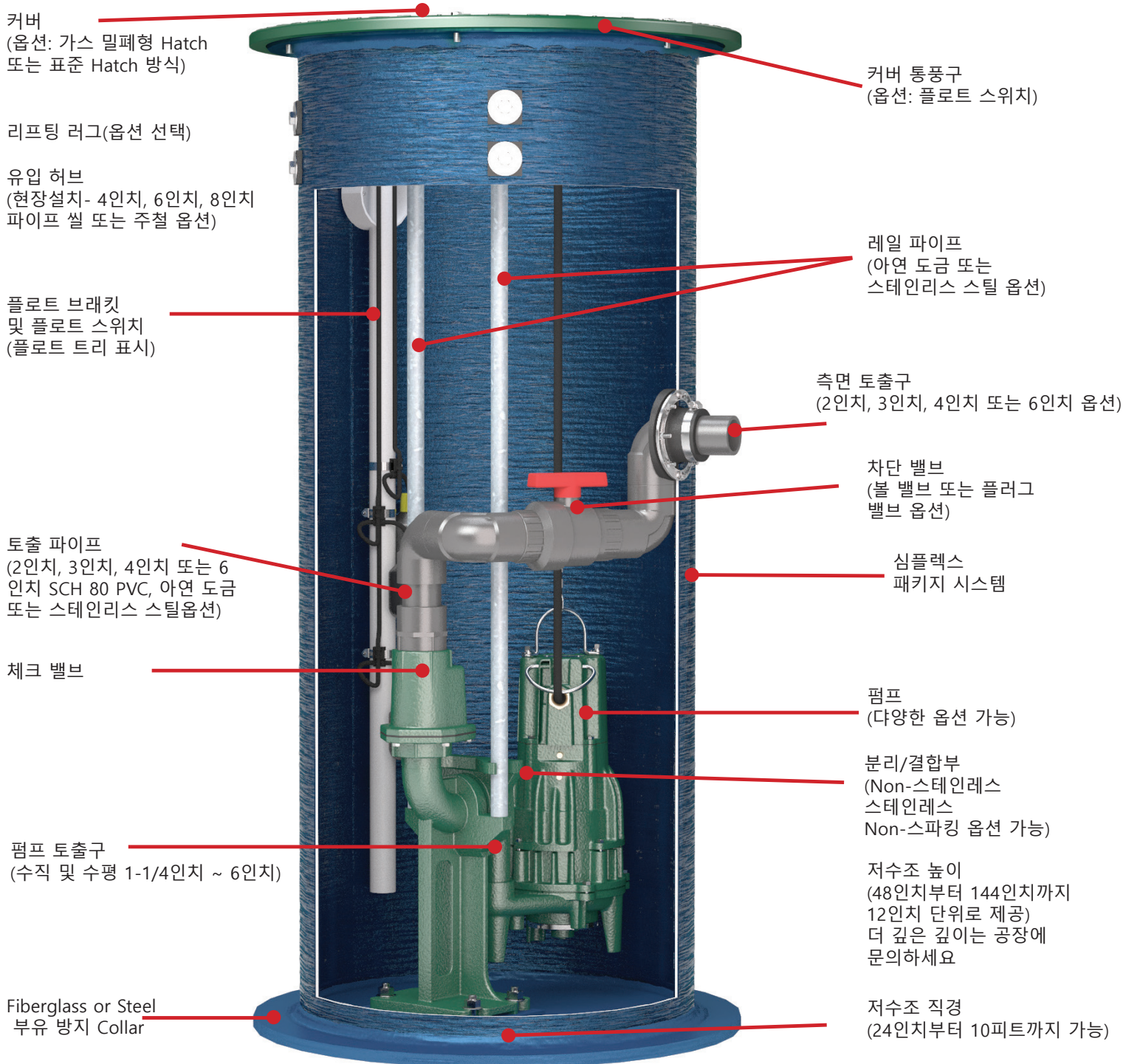


사전 조립형 리프트 스테이션의 이점

- ✓ 시간 및 비용 절약
- ✓ 하수 및 우수 처리용으로 설계
- ✓ 간편한 설치 - 굴착 및 연결
- ✓ 지하에 설치하여 주변 환경에 잘 어울림
- ✓ 조용한 작동
- ✓ Z-RAIL® 가이드 레일로 펌프 펌프 탈/부착이 간편함
- ✓ 유지보수 인력이 통안에 들어갈 필요가 없음
- ✓ 지표면에서 제어 장치에 접근 가능
- ✓ 수중펌프 적용으로 저수조안에서 냉각이 이루어짐
- ✓ 밀폐형 덮개로 불쾌한 냄새가 새지 않음
- ✓ 원통형 디자인으로 구조적으로 견고함
- ✓ 원형 디자인으로 고형물 축적 방지
- ✓ 심플렉스 및 듀플렉스 옵션
- ✓ 넓은 범위에 다양한 용량, 각종 펌프 옵션 가능
- ✓ 부유방지를 위한 Built in Collar



심플렉스 리프트 스테이션



듀플렉스 리프트 스테이션

커버
(옵션: 가스 밀폐형 Hatch,
또는 표준 Hatch 방식)

커버 통풍구
(옵션 0개, 1개, 2개)

리프팅 러그(선택 사항)

유입 허브
(현장 설치 - 4인치, 6인치, 8인치
파이프 쉴 또는 주철 옵션)

플로트 브래킷
및 플로트 스위치
(플로트 트리 표시)

레일 파이프
(아연 도금 또는
스테인리스 스틸
옵션)

측면 토출구
(2인치, 3인치, 4인치
또는 6인치 옵션)

차단 밸브
(볼 밸브 또는 플러그 밸브 옵션)

배출 파이프
(2인치, 3인치, 4인치
또는 6인치 SCH 80
PVC, 아연 도금 또는
스테인리스 스틸 옵션)

듀플렉스 팩키지 시스템(2Pumps)
(3Pumps, 4Pumps 팩키지도
가능- 공장문의)

체크 밸브

펌프
(다양한 옵션 제공)

저수조 높이
(48인치부터 144
인치까지 12인치 단위로
제공) 더 깊은 깊이는
공장에 문의하세요

분리/결합부
(Non-스테인레스
스테인레스
Non-스파킹 옵션 가능)

펌프 토출구
(수직 및 수평 1-1/4인치 ~ 6인치)

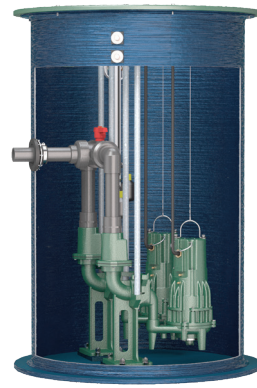
유리섬유 또는 강철
부유방지 Collar

저수조 직경
(36인치부터 10피트까지 가능)

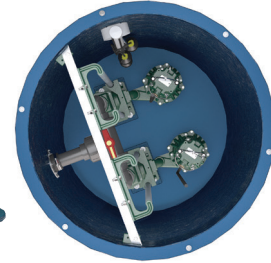
Z-RAIL® 기술이 적용된 사전 조립 리프트 스테이션



심플렉스 시스템



듀플렉스 시스템



유리섬유

알루미늄

강철

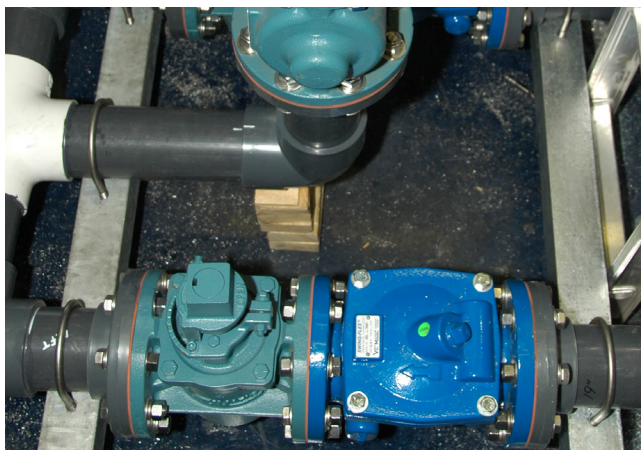
Z-RAIL® 기술이 적용된 사전 조립형 리프트 스테이션

저수조 - 모든 저수조에는 지하수 수위가 높은 지역에서 부력을 방지하기 위한 부력 방지 Collar가 장착되어 있습니다. Zoeller는 다양한 옵션의 저수조 크기를 제공합니다. 직경은 24인치(60cm)에서 10피트(3m)까지 다양하며, 깊이는 48인치(120cm)에서 144인치(365cm)까지 다양합니다. 더 깊은 깊이 또는 밸브 박스에 대해서는 공장에 문의하십시오.

배출 깊이 - 배출 깊이는 고객의 필요에 따라 맞춤 제작됩니다.

저수조 덮개 - Zoeller는 용도 및 고객의 선호도에 따라 다양한 덮개와 해치를 제공합니다. 솔리드, 가스 밀폐형 또는 표준 해치 중에서 선택할 수 있습니다.

펌프 - Zoeller Engineered Products는 저수조 패키지에 맞는 다양한 펌프를 제공합니다. 유출수, 하수 또는 분쇄 펌프를 선택할 수 있습니다. 표준 또는 방폭(Heavy Duty) 모델도 제공됩니다.



듀플렉스 습식 웰 밸브 박스



듀플렉스 습식 웰 밸브 박스

레일 시스템 - 분리 부분과 상부 가이드 레일 지지대는 모두 미국산 구상흑연 주철로 제작되고 에폭시 분체도장이 적용되어 뛰어난 강도를 제공합니다. 이중 가이드 레일은 안정성을 높여 설치 또는 제거 시 펌프가 레일 위에서 회전하지 않도록 합니다. 펌프 - Zoeller Engineered Products는 저수조 패키지에 맞는 다양한 펌프를 제공합니다. 유출수, 하수 또는 분쇄 펌프를 선택할 수 있습니다. 표준 또는 방폭(Heavy Duty) 모델도 제공됩니다.



플로트 스위치 - 플로트 스위치는 사전 설정되어 대부분의 설치 환경에 적합합니다. 수조에 장착된 상태로 배송되며, 3개나 4개 플로트 수위치 구성이 가능합니다.

- 플로트 트리 - 트리는 지지 프라켓에 올려져 유지보수시에 쉽게 접근 할수 있습니다.
- 플로트 브래킷 - 무게추형 플로트 스위치 사용에 적용



라스베가스 프로젝트를 위한 그라인더 시스템 발송 준비.

단상모델-220V/60Hz

구분	펌프모델 명칭	전 압 Volts	정격입력 kW (P1)	정격전류 Amp	회전수 RPM	토출가능 고형물크기 (Ømm)	무게 (kg)
배수펌프	53	220	0.67	4.8	1550	13	12.2
	57	220	---	4.8	1550	12	13.0
	98	220	---	4.7	1725	13	16.0
	88	220	0.74	3.6	3450	9	11.7
	137	220	1.00	5.8	1750	16	21.3
	140	220	1.40	7.5	3450	13	24.0
	152	220	---	4.3	3450	19	17.0
오수펌프	264	220	---	4.7	1725	50	34.5
	266	220	1.00	5.8	1750	50	19.0
	270	220	1.60	7.5	3450	50	22.0
	284	220	1.60	8.9	1750	50	40.0
	293	220	3.00	10.2	3450	50	39.9
	295	220	4.40	17.1	3450	50	40.8
	222	220	0.85	4.0	3450	50	9.0
	422	220	0.81	3.7	3450	38	9.0
분쇄 펌프	840	220	3.48	17.2	3450	그라인더	62.0
	841	220	---	17.2	3450	그라인더	62.0

삼상모델-380V/60Hz

구분	펌프모델 명칭	전 압 Volts	정격입력 kW (P1)	정격전류 Amp	회전수 RPM	토출가능 고형물크기 (Ømm)	무게 (kg)
배수 펌프	137	380	0.80	1.5	1750	16	20.8
오수 펌프	266	380	0.80	1.5	1750	50	19.0
	289	380	4.30	7.4	3450	19	39.4
	293	380	3.00	4.6	3450	50	39.4
	295	380	4.40	7.7	3450	50	40.3
	495	380	4.10	7.3	3450	38	42.0



ZOELLER 펌프의 특징은 무엇인가?

1939년부터 Zoeller Company는 다양한 유형의 물 펌프를 제조해 왔습니다. 처음에는 Pedestal 펌프에서 최근 몇 년 동안은 대용량 HP, 침수형, Non-Clogging 펌프에 이르기까지, 우리는 그해 8월에 Zoeller의 지하 작업장에서 소박하게 시작하여 귀중한 제조 경험을 얻었습니다.

수년에 걸쳐, 우리의 가장 중요한 모토 중 하나는 '우리는 1,000가지 작은 일에 능숙합니다'였습니다. 처음부터 끝까지, 우리는 우리의 제품에 자부심을 느낍니다. 주거 또는 상업용 폐수 문제가 있을 때, Zoeller가 최고의 솔루션을 제공할 것이라고 믿을 수 있습니다. 탁월한 품질에 대한 우리의 헌신은 전화 한 통화 거리에 있는 즉시 대응하는 제품 지식이 풍부한 지원팀과 함께 수년간의 서비스와 내구성을 제공합니다.

• 제조업 정신은 우리의 혈액속에 녹아 있습니다...

단편적인 사고방식을 사용하거나 제3자에게서 주요부품을 단순 구매하여 조립하는 대신, 우리는 대부분의 제품을 처음부터 끝까지 제조하고 전체 제조과정 동안 품질을 지속적으로 확인합니다.

Zoeller에서 가장 중요한 요소는 항상 품질입니다. 무엇보다도 품질은 우리를 성공으로 이끌었고, 우리가 내리는 결정을 계속 주도합니다. 품질이 낮은 부품으로는 품질이 좋은 제품을 제조할 수 없습니다. 고품질 주물 부품을 들여와서, 자체적으로 부품을 가공하고 분말 코팅함으로써, 우리는 각 부품의 품질을 제어하고 제조 공정 전반에 걸쳐 결함을 식별할 수 있습니다. 각 부품은 최고 중 최고임을 보장하기 위해 그 과정에서 수많은 품질 점검 과정을 거칩니다.

• 공장 테스트는 단순한 유행어가 아닙니다...

생산된 제품중 일부 제품만 선별 검사하는 방식이 아닌, 모든 침수형 Zoeller 펌프는 배송 전에 100% 공장에서 수중 테스트를 거칩니다. 각 펌프는 모든 개스킷, 씰 및 결합 표면이 압력을 견딜 수 있는지 확인하기 위해 leaking 테스트를 거칩니다. 가압 누출 테스트 후, 펌프에 전원을 공급하고 수중에서 작동하여 카탈로그와 사양서에 명시된 양정과 유량을 처리할 수 있는지 확인합니다. 이 테스트를 통해 펌프가 항상 상자에서 꺼내자마자 작동할 수 있음을 보장할 수 있으며, 귀하의 Zoeller 펌프가 모든 전기 및 유압 성능에 대해 수중 테스트가 실시 되었다는 확신을 가질 수 있습니다.

• 제품 라인의 전체 폭...

Zoeller는 배수 및 폐수 시스템을 다룰 때 '모든 제품을 공급하는 One-Stop Shop'입니다. 저희는 작은 분수 씰프 펌프부터 대형 60HP, Non-Clogging 펌프까지 모든 것을 제공합니다. 배터리 백업, 체크 밸브, 하수 분쇄 시스템, 주거용 소형 팩키지 제품 또는 대형 하수 팩키지 시스템까지 Zoeller는 모든 것을 제공할 수 있습니다. 다음에 물 또는 폐수 시스템을 찾을 때, 단순히 카다로그에 손을 댈까면, Zoeller Company를 찾아 보세요.



졸러 워터 솔루션 패밀리

1939년에 설립된 Zoeller Company는 북미에서 가장 오래된 독립 소유 전문 펌프 제조업체 중 하나입니다. 미국 켄터키주 루이빌에 본사를 둔 Zoeller는 전 세계적으로 800명 이상의 직원을 보유하고 있으며 북미와 아시아의 7개 사업장에서 약 600,000제곱피트의 제조 시설을 보유하고 있습니다.

Zoeller Company는 지속적인 연구 개발을 통해 펌핑 장비 및 수처리 시스템 분야의 혁신적인 리더로 자리매김했습니다. 당사 제품의 품질은 UL, CSA, CE 및 NSF 인증을 통해 입증되었으며, 미국, 캐나다, 멕시코 및 전 세계 40개국 이상에서 지속적인 성장을 이루었습니다. 이 회사는 또한 Zoeller의 기반이 된 4개 브랜드를 포함하여 확장하고 있습니다.



원래의 Zoeller 제품 라인은 현재 Zoeller Pump Company에 속해 있으며, 주거 및 상업용 침전조, 유출수, 배수 및 분쇄 응용 분야에 사용되는 분수에서 7-1/2 HP에 이르는 광범위한 침수형 펌프를 제공합니다.



1866년 미국 인디애나주 켄달빌에서 설립된 플린트 앤 월링은 제트 및 원심 펌프용 모터를 자체적으로 제조하는 미국 유일의 펌프 회사입니다. 이 제품 라인은 5GPM에서 1,000GPM까지의 심정 펌프와 최대 7-1/2 HP까지의 원심, 제트, 부스터 및 수중 펌프를 전문으로 합니다.



1952년에 설립된 Wolf Pump는 텍사스주 Abernathy에 위치한 수중 터빈 펌프 제조업체입니다. Wolf는 현재 35~1000GPM의 용량을 가진 4~8인치 펌프를 생산합니다. 이 펌프는 관개, 도시 상수도, 배수 응용 분야, 유제품 생산, 광산, 석유 및 가스 산업, 양식업 등 까다로운 물 응용 분야에서 효율성과 내구성으로 유명합니다.



Zoeller Engineered Products는 주거, 상업 및 공공 하수 및 배수를 위한 폭우수 제거, 하수 펌핑 스테이션 및 Hazardous Application을 위한 방폭제품을 제공합니다. 1/2 BHP 에서 60 BHP까지 제공되며, 각 펌프는 정확한 애플리케이션 요구 사항에 따라 설계, 제조 및 설치에 따라 맞춤 제작됩니다.





Trusted. Tested. Tough.®

3649 Cane Run Road • Louisville, KY 40211 • 502-778-2731 • 1-800-928-7867 • zoellerpumps.com

FM0532_Ka
0825
Supersedes
0724