

Product information presented here reflects conditions at time of publication. Consult factory regarding discrepancies or inconsistencies.



Visit our website:  
[www.zoellerpumps.com](http://www.zoellerpumps.com)

Register your  
Zoeller Pump Company  
Product on our website:  
<http://reg.zoellerpumps.com/>

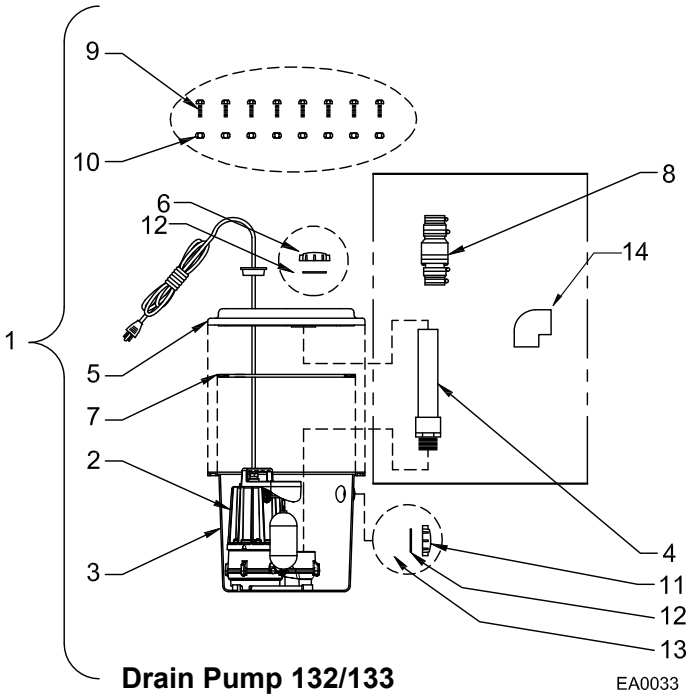
REPLACEMENT PARTS LIST  
FOR MODELS: 132/133

Consult factory for all other models.

**TO ORDER REPLACEMENT PARTS:**  
**PLEASE FURNISH THE FOLLOWING INFORMATION:**

- Model number
- Part number of pump
- Part number and description of part

	MODELS 132/133															
ITEM	DESCRIPTION	QTY														
1	Drain Pump	1	132-0007	132-0008	132-0009	133-0006	133-0007	133-0008	133-0009	133-0013	133-0012	133-1000	132-0010	132-0011	133-0010	133-0011
2	Replacement Pump	1	084470	084471	084472	084473	084474	084475	084476	084478	084477	084479	084480	084481	084482	084483
3	Basin-Tank	1	013017								013017		151238			
4	Discharge Tube	1	013732			085059					085059	084195	013732		085059	
5	Basin-Lid	1	013018								013018		151239			
6	Cap w/o-ring	1	013073								013073		151241			
7	Basin Seal	1	081527								081527		081527			
8	Unicheck	1	30-0181								30-0181		30-0181			
9	Screw S.S.	8	085216								085216		085216			
10	Nut S.S.	8	085217								085217		085217			
11	Pipe Cap w/o-ring	2	081524								081524		081685			
12	O-Ring	2	085218								085218		085218			
13	Packing	1	081561								081561		081561			
14	*90° Elbow	1	N/A								084069		N/A			



# 安装前务必详读说明书

Trusted. Tested. Tough®

文件仅供参考  
若有任何修改  
恕不另行通知

请至美国卓勒水泵公司  
官网完成您的产品注册

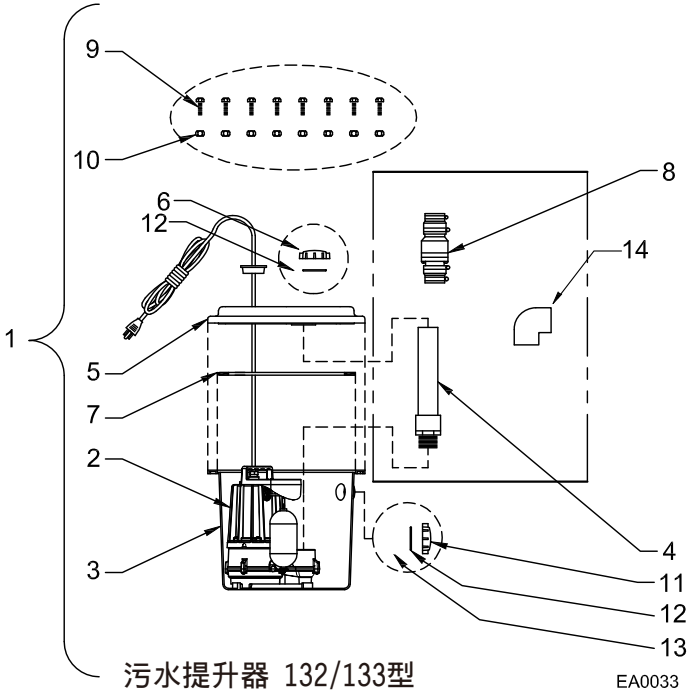


Visit our website:  
[www.zoellerpumps.com](http://www.zoellerpumps.com)

## 132/133型号使用的更换零件清单：

其他的所有型号请洽询工厂  
如欲订购更换零件，请提供以下资讯：  
• 型号 • 水泵的零件编号 • 零件编号及零件说明

	132/133型															
项目	品名	数量														
1	污水提升器	1	132-0007	132-0008	132-0009	133-0006	133-0007	133-0008	133-0009	133-0013	133-0012	133-1000	132-0010	132-0011	133-0010	133-0011
2	替换水泵	1	084470	084471	084472	084473	084474	084475	084476	084478	084477	084479	084480	084481	084482	084483
3	桶子	1	013017								013017		151238			
4	出水管	1	013732			085059					085059	084195	013732		085059	
5	桶盖	1	013018								013018		151239			
6	O型环盖	1	013073								013073		151241			
7	桶身密封件	1	081527								081527		081527			
8	止回阀	1	30-0181								30-0181		30-0181			
9	*不锈钢螺丝	8	085216								085216		085216			
10	*不锈钢螺母	8	085217								085217		085217			
11	*入水盖附O型环	2	081524								081524		081685			
12	*O型环	2	085218								085218		085218			
13	*迫紧	1	081561								081561		081561			
14	*90°弯管	1	N/A								084069		N/A			



# 安裝前務必詳讀說明書

Trusted. Tested. Tough.®

文件僅供參考  
若有任何修改  
恕不另行通知

請至美國卓勒泵浦公司  
官網完成您的產品註冊



Visit our website:  
[www.zoellerpumps.com](http://www.zoellerpumps.com)

## 132/133型號使用的更換零件清單：

其他的所有型號請洽詢工廠

如欲訂購更換零件，請提供以下資訊：

•型號 •泵浦的零件編號 •零件編號及零件說明

132/133型																
項目	品名	數量														
1	汙水提升器	1	132-0007	132-0008	132-0009	133-0006	133-0007	133-0008	133-0009	133-0013	133-0012	133-1000	132-0010	132-0011	133-0010	133-0011
2	替換泵浦	1	084470	084471	084472	084473	084474	084475	084476	084478	084477	084479	084480	084481	084482	084483
3	桶子	1	013017								013017		151238			
4	出水管	1	013732			085059					085059	084195	013732		085059	
5	桶蓋	1	013018								013018		151239			
6	O型環蓋	1	013073								013073		151241			
7	桶身密封件	1	081527								081527		081527			
8	止回閥	1	30-0181								30-0181		30-0181			
9	*不鏽鋼螺絲	8	085216								085216		085216			
10	*不鏽鋼螺母	8	085217								085217		085217			
11	*入水蓋附O型環	2	081524								081524		081685			
12	*O型環	2	085218								085218		085218			
13	*迫緊	1	081561								081561		081561			
14	*90°彎管	1	N/A								084069		N/A			

