

Product information presented here reflects conditions at time of publication. Consult factory regarding discrepancies or inconsistencies.



Visit our web site:
zoellerpumps.com

REPLACEMENT PARTS LIST FOR MODELS:

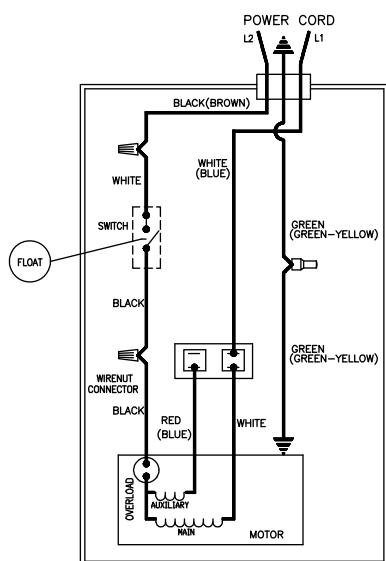
	AUTOMATIC	NONAUTOMATIC
115V 60HZ	WM422,M422	N422
220V 50HZ	WU422,U422	V422
230V 60HZ	WD422,D422	E422

Consult factory for all other models.

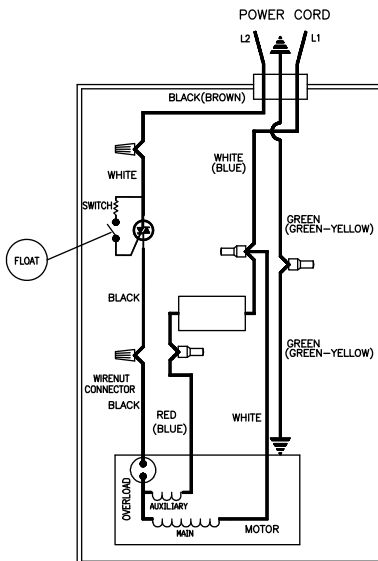
TO ORDER REPLACEMENT PARTS:

PLEASE FURNISH THE FOLLOWING INFORMATION:

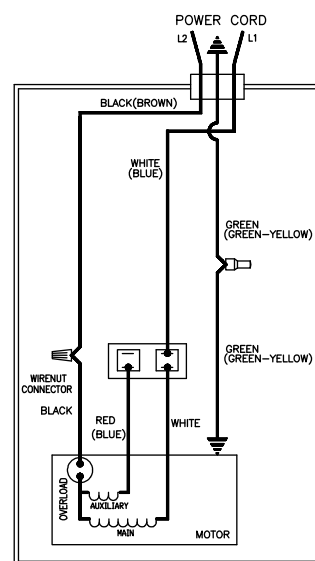
- Model number
- Part number of pump
- Part number and description of part



WIRING DIAGRAM FOR MODELS
"WM422,WU422,WD422"



WIRING DIAGRAM FOR MODELS
"M422,U422,D422"



WIRING DIAGRAM FOR MODELS
" N422 , V422 , E422 "

REPLACEMENT PARTS LIST FOR MODELS N422,V422,E422.

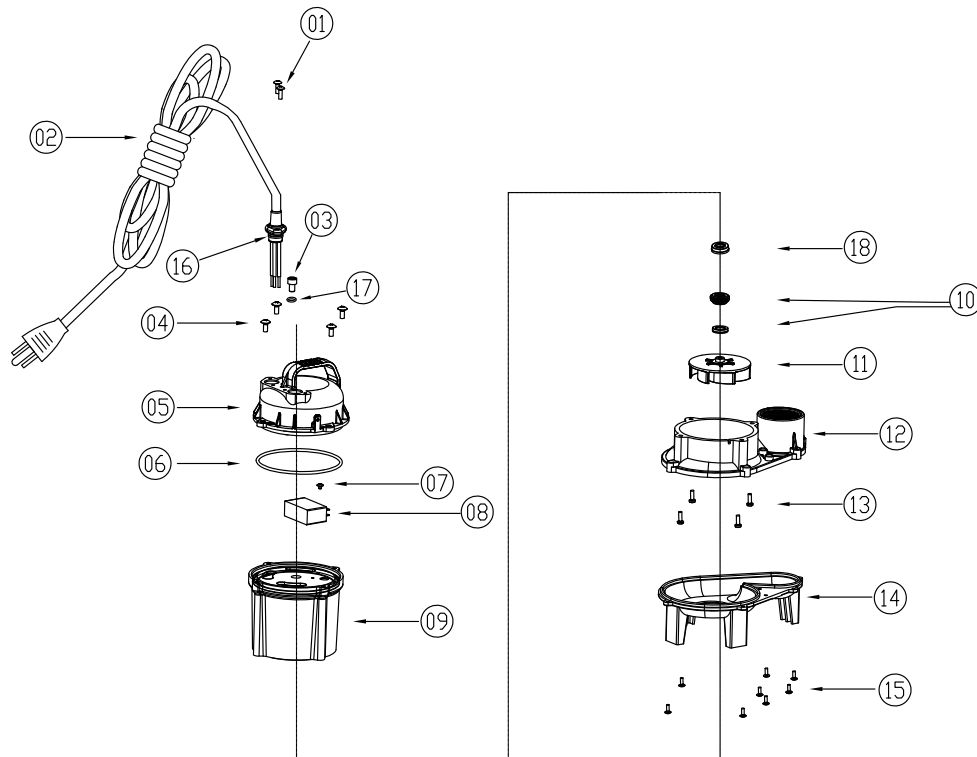
MODELS :				N422	V422		E422
REF NO.	DESCRIPTION	QTY	NOTES	422-0007,A	422-0006,A 422-0020,A 422-0021,A	422-0019,A 422-0022,A	422-0010,A
01	Screw,M5X15L	2		080880	080880	080880	080880
02	Power Cord	1	1,2	N/A	N/A	N/A	N/A
03	Screw,M8X1.25PX10L	1		080876	080876	080876	080876
04	Screw,M5X0.8PX15L	4		080894	080894	080894	080894
05	Cap	1	2	080162	080729	080729	080729
06	Seal,O-ring	1		080160	080160	080160	080160
07	Screw,M4X6L	1		080937	080937	080937	080937
08	Capacitor	1	2	081656	081661	081661	081661
09	Motor & Motor housing	1		N/A	N/A	N/A	N/A
10	Seal Assembly	1		084093	084093	084093	084093
11	Impeller	1		080147	081903	081903	080147
12	Pump Housing	1		083063	083063	083060	083063
13	Screw,M6X1PX15L	4		080893	080893	080893	080893
14	Pump Base	1		083061	083061	083061	083061
15	Screw,M4X15L	8		080879	080879	080879	080879
16	Seal,O-Ring 19x2	1		080238	080238	080238	080238
17	Seal,O-Ring 8x2	1		080055	080055	080055	080055
18	Seal, lip NBR/4*11.2*24/Type B	1		080235	080235	080235	080235

Note:

1. See chart for different type and length of cords available.
Consult factory or authorized distributor for any details.
2. When replacing this part, we advise to order an O-ring (06) too.
3. "N/A" indicates, not applicable.

Power Cord				
Length	Plug Spec	Part no.	Item no.	
10'	GB1002-2008 Plug	083119	422-0006,A	
	NEMA 5-15 Plug	081693	422-0007,A	
	NEMA 6-15 Plug	081698	422-0011,A	
	W/O Plug	083949	422-0020,A	422-0021,A
20'	W/O Plug	082925	422-0022,A	422-0019,A

REPLACEMENT PARTS ILLUSTRATION FOR MODELS N422,V422,E422.



REPLACEMENT PARTS LIST FOR MODELS WM422,WU422,WD422.

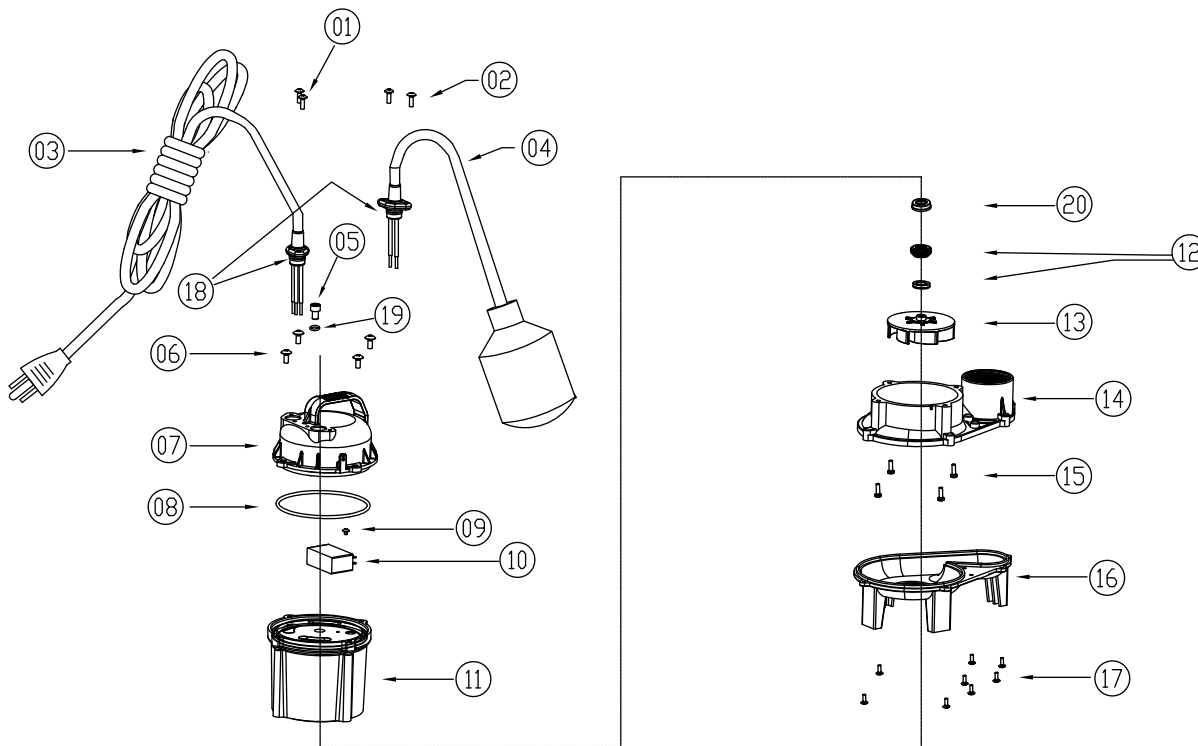
MODELS :				WM422	WU422	WD422
REF NO.	DESCRIPTION	QTY	NOTES	422-0009,A	422-0017,A 422-0018,A	422-0012,A
①	Screw,M5X15L	2		080880	080880	080880
②	Screw,M5X15L	2		080880	080880	080880
③	Power Cord	1	1,2	N/A	N/A	N/A
④	Tethered Float Switch	1	2	080784	080784	080784
⑤	Screw,M8X1.25PX10L	1		080876	080876	080876
⑥	Screw,M5X0.8PX15L	4		080894	080894	080894
⑦	Cap	1	2	080162	080162	080162
⑧	Seal,□-ring	1		080160	080160	080160
⑨	Screw,M4X6L	1		080937	080937	080937
⑩	Capacitor	1	2	081656	081661	081661
⑪	Motor & Motor housing	1		N/A	N/A	N/A
⑫	Seal Assembly	1		084093	084093	084093
⑬	Impeller	1		080147	081903	080147
⑭	Pump Housing	1		083063	083063	083063
⑮	Screw,M6X1PX15L	4		080893	080893	080893
⑯	Pump Base	1		083061	083061	083061
⑰	Screw,M4X15L	8		080879	080879	080879
⑱	Seal,□-Ring 19x2	2		080238	080238	080238
⑲	Seal,□-Ring 8x2	1		080055	080055	080055
⑳	Seal, lip NBR/4*11.2*24/Type B	1		080235	080235	080235

Note:

1. See chart for different type and length of cords available.
Consult factory or authorized distributor for any details.
2. When replacing this part, we advise to order an O-ring (08) too.
3. "N/A" indicates, not applicable.

Power Cord				
Length	Plug Spec	Part no.	Item no.	
10'	GB1002-2008 Plug	083119	422-0017,A	422-0018,A
	NEMA 5-15 Plug	081693	422-0009,A	
	NEMA 6-15 Plug	081698	422-0012,A	

REPLACEMENT PARTS ILLUSTRATION FOR MODELS WM422,WU422,WD422.



REPLACEMENT PARTS LIST FOR MODELS M422,U422,D422.

MODELS :				M422	U422	D422
REF NO.	DESCRIPTION	QTY	NOTES	422-0008,A	422-0005,A	422-0011,A
①	Screw,M5X15L	2		080880	080880	080880
②	Power Cord	1	1,2	N/A	N/A	N/A
③	Screw,M4X15L	6		080879	080879	080879
④	Cover, Wire box	1	3	080202	080202	080202
⑤	Seal,Packing NBR	1		083115	083115	083115
⑥	Circuit Board	1	2,3	080780	081232	081232
⑦	Screw,M8X1.25PX10L	1		080876	080876	080876
⑧	Screw,M5X0.8PX15L	4		080894	080894	080894
⑨	Cap	1	2,3	080201	080201	080201
⑩	Float Set,Vertical	1		084092	084092	084092
⑪	Seal,O-ring	1		080160	080160	080160
⑫	Screw,M4X6L	1		080937	080937	080937
⑬	Capacitor	1	2	081656	081661	081661
⑭	Motor & Motor Housing	1		N/A	N/A	N/A
⑮	Seal Assembly	1		084093	084093	084093
⑯	Impeller	1		080147	081903	080147
⑰	Pump Housing	1		083064	083064	083064
⑱	Screw,M6X1PX15L	4		080893	080893	080893
⑲	Pump Base	1		083065	083065	083065
⑳	Screw,M4X15L	8		080879	080879	080879
㉑	Seal,O-Ring 19x2	1		080238	080238	080238
㉒	Seal,O-Ring 8x2	1		080055	080055	080055
㉓	Seal, lip NBR/4*11.2*24/Type B	1		080235	080235	080235

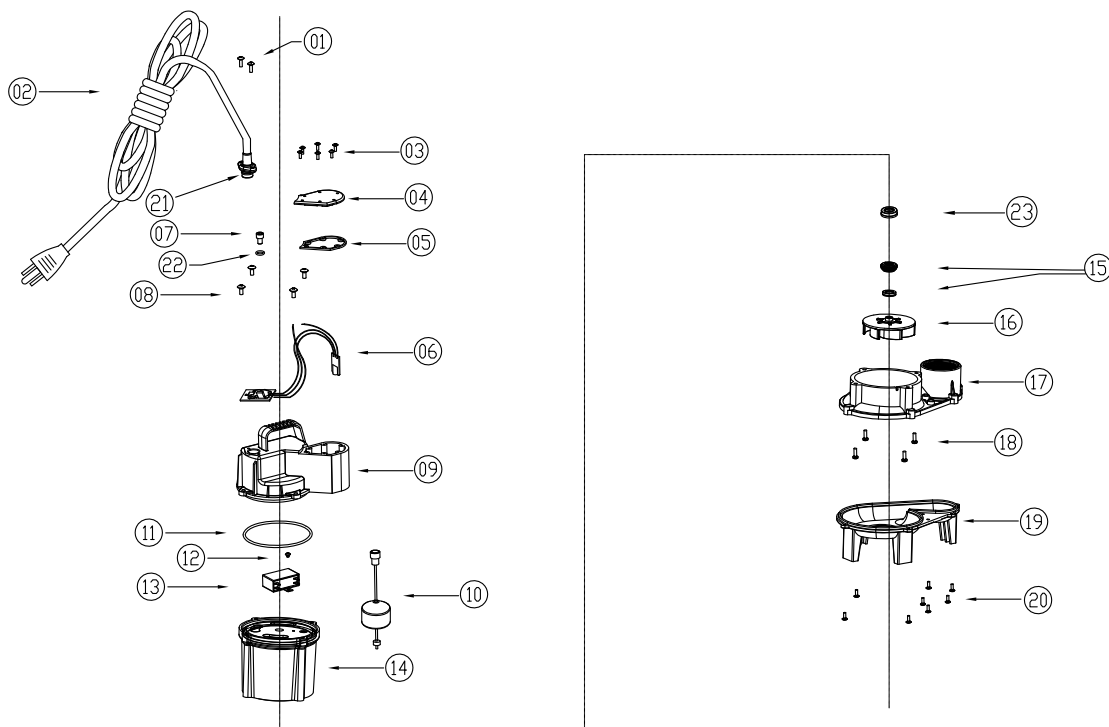
Note:

1. See chart for different type and length of cords available.
Consult factory or authorized distributor for any details.
2. When replacing this part, we advise to order an O-ring ⑪ too.
3. When replacing this part, we advise to order an O-ring ⑮ too.
4. "N/A" indicates, not applicable.

Power Cord

Length	Plug Spec	Part no.	Item no.
10'	GB1002-2008 Plug	083119	422-0005,A
	NEMA 5-15 Plug	081693	422-0008,A
	NEMA 6-15 Plug	081698	422-0011,A

REPLACEMENT PARTS ILLUSTRATION FOR MODELS M422,U422,D422.



此處所顯示的產品資訊
係為文件出版時的情況
有關差異性或不一致性
請洽詢工廠。



Visit our web site:
zoellerpumps.com

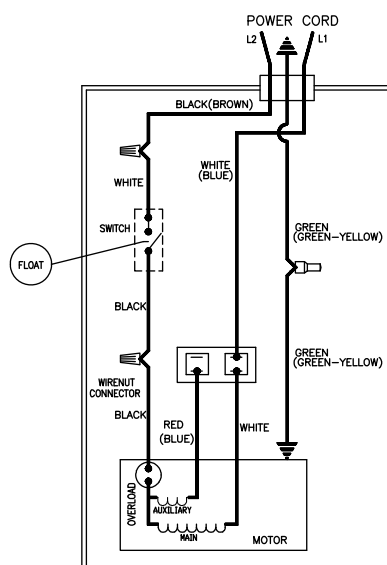
以下型號使用的更換零件清單:

	自動	非自動
115V 60HZ	WM422,M422	N422
220V 50HZ	WU422,U422	V422
230V 60HZ	WD422,D422	E422

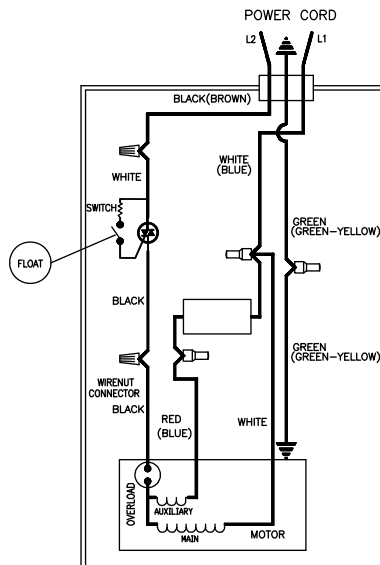
其他的所有型號請洽詢工廠

如欲訂購更換零件，請提供以下資訊:

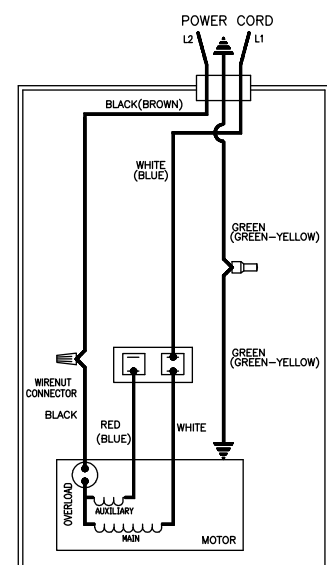
- 型號
- 泵浦的零件編號
- 零件編號及零件說明



以下型號的配線圖
WM422,WU422,WD422



以下型號的配線圖
M422,U422,D422



以下型號的配線圖
N422 , V422 , E422

型號 N422，V422，E422 的更換零件清單

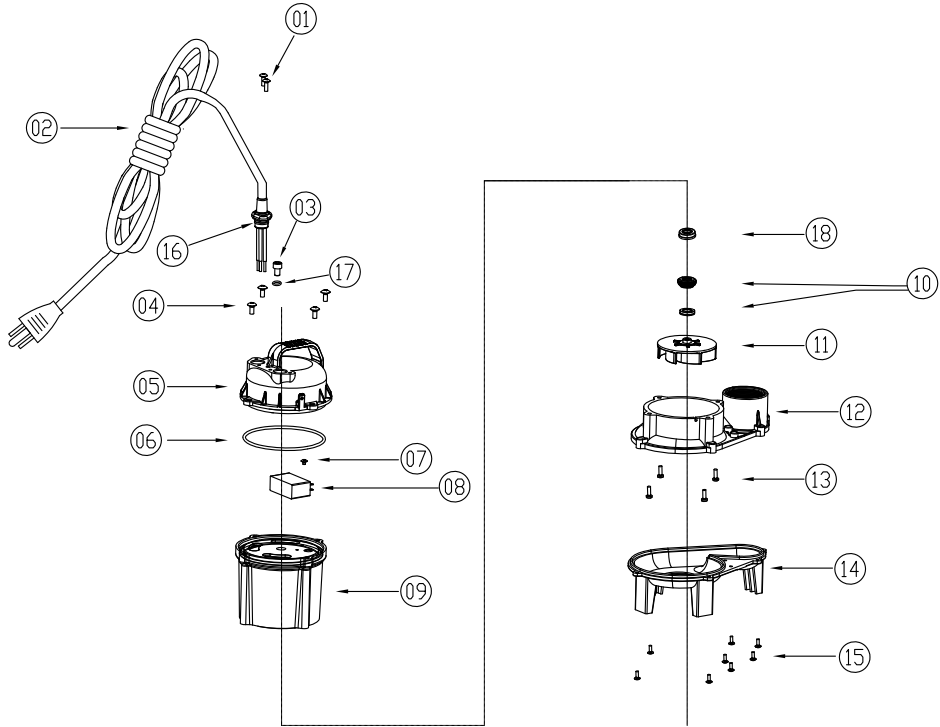
型號:				N422	V422		E422
參考 序號	說明	數量	備註	422-0007,A	422-0006,A 422-0020,A 422-0021,A	422-0019,A 422-0022,A	422-0010,A
①	螺絲,M5X15L	2		080880	080880	080880	080880
②	電源線	1	1,2	N/A	N/A	N/A	N/A
③	螺絲,M8X10L	1		080876	080876	080876	080876
④	螺絲,M5X15L	4		080894	080894	080894	080894
⑤	上蓋	1	2	080162	080729	080729	080729
⑥	密封,O型環	1		080160	080160	080160	080160
⑦	螺絲,M4X6L	1		080937	080937	080937	080937
⑧	電容器	1	2	081656	081661	081661	081661
⑨	馬達 & 馬達外殼	1		N/A	N/A	N/A	N/A
⑩	密封組套件	1		084093	084093	084093	084093
⑪	葉輪	1		080147	081903	081903	080147
⑫	上水機	1		083063	083063	083060	083063
⑬	螺絲,M6X15L	4		080893	080893	080893	080893
⑭	下水機	1		083061	083061	083061	083061
⑮	螺絲,M4X15L	8		080879	080879	080879	080879
⑯	密封件,O型環 19x2	1		080238	080238	080238	080238
⑰	密封件,O型環 8x2	1		080055	080055	080055	080055
⑱	密封件,油封 NBR/4*11.2*24/型式B	1		080235	080235	080235	080235

備註

- 請參閱不同型式及可用電源線長度的圖表。有關細節，請洽詢工廠或授權經銷商。
- 更換此零件時，我們建議也訂購一個 O 型環 ⑯
- “N/A” 表示不適用

電源線				
長度	插頭規格	零件編號	項目編號	
10'	GB1002-2008 插頭	083119	422-0006,A	
	NEMA 5-15 插頭	081693	422-0007,A	
	NEMA 6-15 插頭	081698	422-0011,A	
	無插頭	083949	422-0020,A	422-0021,A
20'	無插頭	082925	422-0022,A	422-0019,A

型號 N422；V422；E422 的更換零件圖解



型號 WM422，WU422，WD422 的更換零件清單

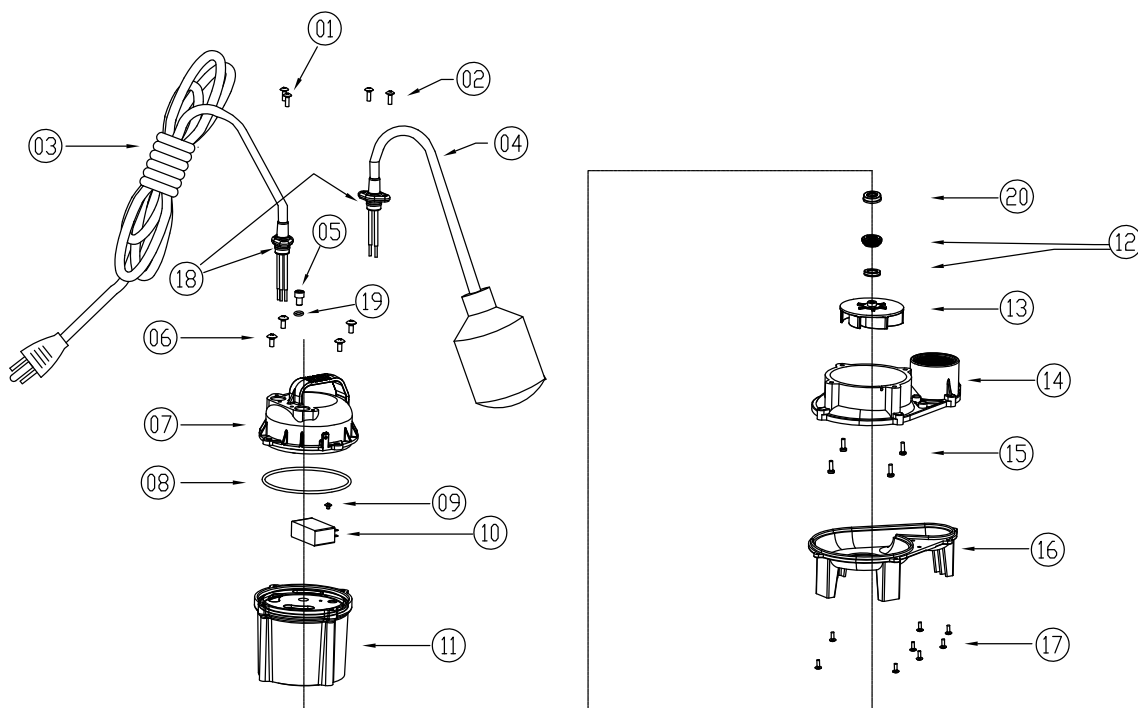
型號:				WM422	WU422	WD422
參考 序號	說明	數量	備註	422-0009,A	422-0017,A 422-0018,A	422-0012,A
①	螺絲,M5X15L	2		080880	080880	080880
②	螺絲,M5X15L	2		080880	080880	080880
③	電源線	1	1,2	N/A	N/A	N/A
④	電纜式浮球開關	1	2	080784	080784	080784
⑤	螺絲,M8X10L	1		080876	080876	080876
⑥	螺絲,M5X15L	4		080894	080894	080894
⑦	上蓋	1	2	080162	080162	080162
⑧	密封 O型環	1		080160	080160	080160
⑨	螺絲,M4X6L	1		080937	080937	080937
⑩	電容器	1	2	081656	081661	081661
⑪	馬達 & 馬達外殼	1		N/A	N/A	N/A
⑫	密封組合件	1		084093	084093	084093
⑬	葉輪	1		080147	081903	080147
⑭	上水機	1		083063	083063	083063
⑮	螺絲,M6X15L	4		080893	080893	080893
⑯	下水機	1		083061	083061	083061
⑰	螺絲,M4X15L	8		080879	080879	080879
⑱	密封件,O型環 19x2	2		080238	080238	080238
⑲	密封件,O型環 8x2	1		080055	080055	080055
⑳	密封件,油封 NBR/4*11.2*24/型式B	1		080235	080235	080235

備註

- 請參閱不同型式及可用電源線長度的圖表。有關細節，請洽詢工廠或授權經銷商。
- 更換此零件時，我們建議也訂購一個 O型環 ⑧
- “N/A” 表示不適用

電源線				
長度	插頭規格	零件編號	項目編號	
10'	GB1002-2008 插頭	083119	422-0017,A	422-0018,A
	NEMA 5-15 插頭	081693	422-0009,A	
	NEMA 6-15 插頭	081698	422-0012,A	

型號 WM422;WU422; WD422的更換零件圖解



型號 M422 ; U422 ; D422 的更換零件清單

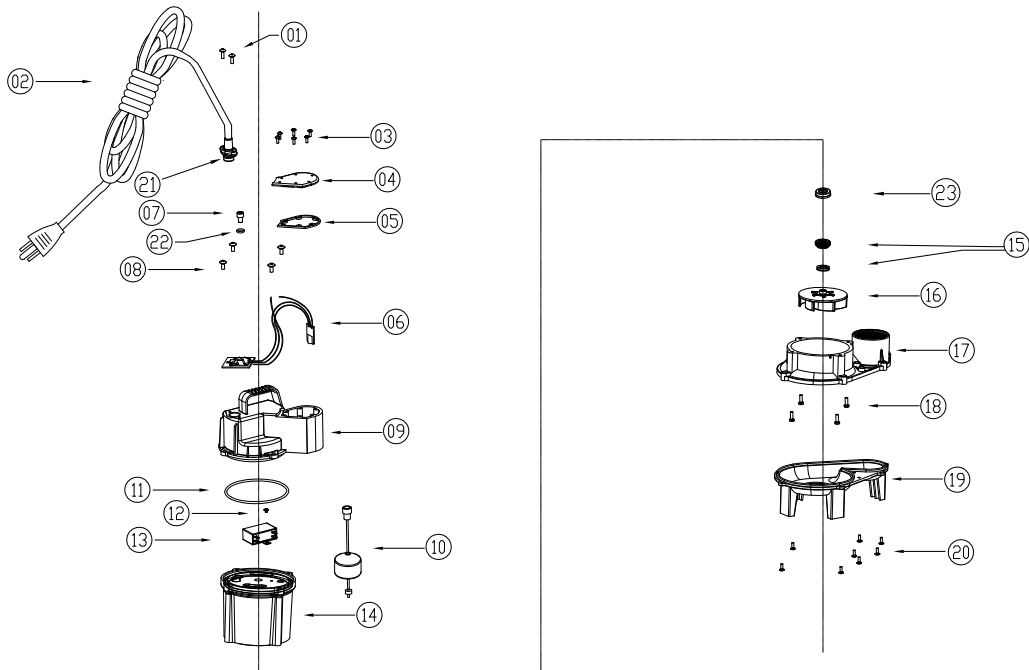
型號:				M422	U422	D422
參考 序號	說明	數量	備註	422-0008,A	422-0005,A	422-0011,A
①	螺絲,M5X15L	2		080880	080880	080880
②	電源線	1	1,2	N/A	N/A	N/A
③	螺絲,M4X15L	6		080879	080879	080879
④	護蓋: 電線盒	1	3	080202	080202	080202
⑤	密封; 襯墊 NBR	1		083115	083115	083115
⑥	電路板	1	2,3	080780	081232	081232
⑦	螺絲,M8X10L	1		080876	080876	080876
⑧	螺絲,M5X15L	4		080894	080894	080894
⑨	上蓋	1	2,3	080201	080201	080201
⑩	垂直式浮球開關	1		084092	084092	084092
⑪	密封,O型環	1		080160	080160	080160
⑫	螺絲,M4X6L	1		080937	080937	080937
⑬	電容器	1	2	081656	081661	081661
⑭	馬達 & 馬達外殼	1		N/A	N/A	N/A
⑮	密封組合併	1		084093	084093	084093
⑯	葉輪	1		080147	081903	080147
⑰	上水機	1		083064	083064	083064
⑱	螺絲,M6X15L	4		080893	080893	080893
⑲	下水機	1		083065	083065	083065
㉓	螺絲,M4X15L	8		080879	080879	080879
㉑	密封件,O型環 19x2	1		080238	080238	080238
㉒	密封件,O型環 8x2	1		080055	080055	080055
㉓	密封件,油封 NBR/4*11.2*24/型式B	1		080235	080235	080235

備註

- 請參閱不同型式及可用電源線長度的圖表。有關細節，請洽詢工廠或授權經銷商。
- 更換此零件時，我們建議也訂購一個 O 型環 ⑪
- 更換此零件時，我們建議也訂購一個 O 型環 ⑤
- "N/A" 表示不適用

電源線			
長度	插頭規格	零件編號	項目編號
10'	GB1002-2008 Plug	083119	422-0005,A
	NEMA 5-15 Plug	081693	422-0008,A
	NEMA 6-15 Plug	081698	422-0011,A

型號 M422; U422,D422 的更換零件圖解



此处所显示的产品资讯
系为文件出版时的情况。
有关差异性或不一致性，
请洽询工厂。



Visit our web site:
zoellerpumps.com

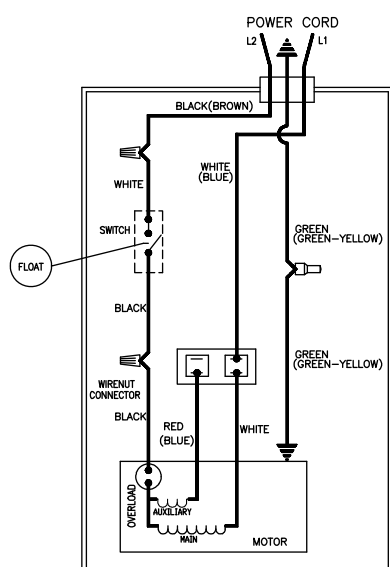
以下型号使用的更换零件清单：

	自动	非自动
115V 60HZ	WM422,M422	N422
220V 50HZ	WU422,U422	V422
230V 60HZ	WD422,D422	E422

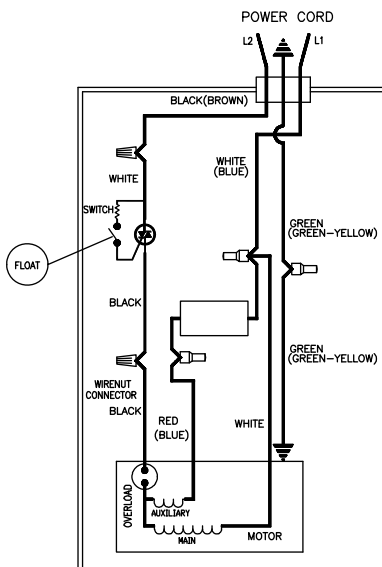
其他的所有型号请洽询工厂

如欲订购更换零件，请提供以下资讯：

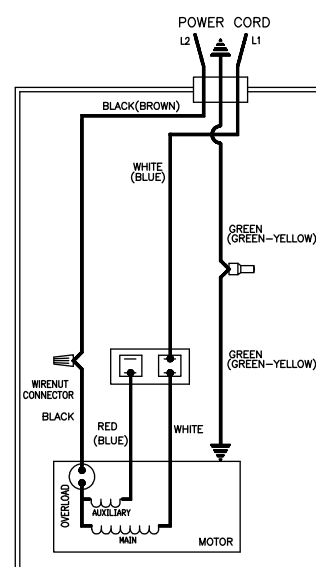
- 型号
- 泵浦的零件编号
- 零件编号及零件说明



以下型号的配线图
WM422,WU422,WD422



以下型号的配线图
M422,U422,D422



以下型号的配线图
N422 , V422 , E422

型号 N422，V422，E422 的更换零件清单

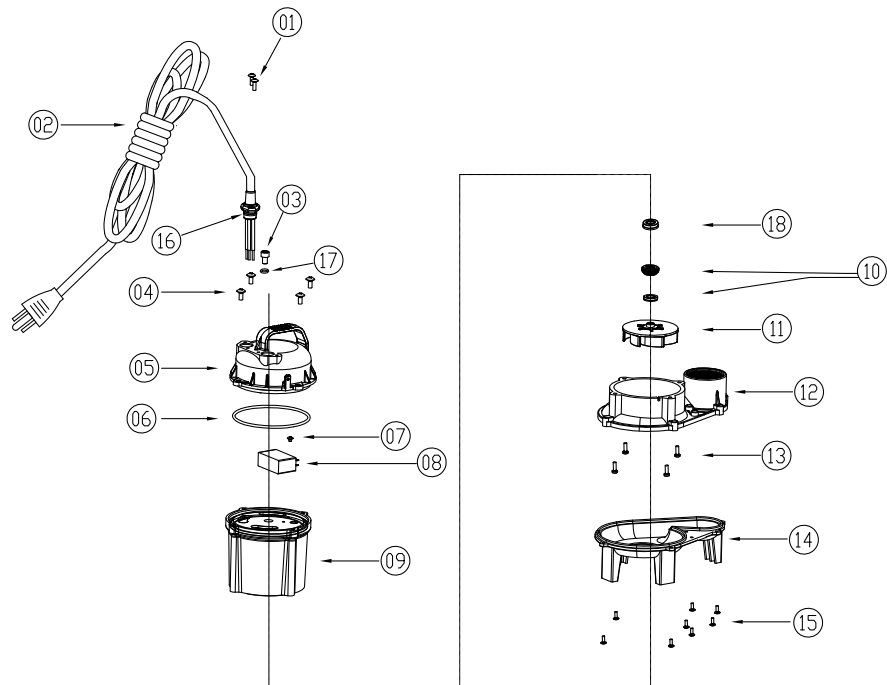
型号:				N422	V422		E422
参考 序号	说明	数量	备注	422-0007,A	422-0006,A 422-0020,A 422-0021,A	422-0019,A 422-0022,A	422-0010,A
①	螺丝,M5X15L	2		080880	080880	080880	080880
②	电源线	1	1,2	N/A	N/A	N/A	N/A
③	螺丝,M8X10L	1		080876	080876	080876	080876
④	螺丝,M5X15L	4		080894	080894	080894	080894
⑤	上盖	1	2	080162	080729	080729	080729
⑥	密封,O型环	1		080160	080160	080160	080160
⑦	螺丝,M4X6L	1		080937	080937	080937	080937
⑧	电容器	1	2	081656	081661	081661	081661
⑨	马达 & 马达外壳	1		N/A	N/A	N/A	N/A
⑩	密封组合件	1		084093	084093	084093	084093
⑪	叶轮	1		080147	081903	081903	080147
⑫	上水机	1		083063	083063	083060	083063
⑬	螺丝,M6X15L	4		080893	080893	080893	080893
⑭	下水机	1		083061	083061	083061	083061
⑮	螺丝,M4X15L	8		080879	080879	080879	080879
⑯	密封件,O型环 19x2	1		080238	080238	080238	080238
⑰	密封件,O型环 8x2	1		080055	080055	080055	080055
⑱	密封件,油封 NBR/4*11.2*24/型式B	1		080235	080235	080235	080235

备注

1. 请参阅不同型式及 可用电源线长度的 图表。有关细节，请洽询工厂或授权经销商。
2. 更换此零件时，我们建议也订购一个 O型环 ⑯
3. “N/A” 表示不适用

电源线				
长度	插头规格	零件编号	项目编号	
10'	GB1002-2008 插头	083119	422-0006,A	
	NEMA 5-15 插头	081693	422-0007,A	
	NEMA 6-15 插头	081698	422-0011,A	
	无插头	083949	422-0020,A	422-0021,A
20'	无插头	082925	422-0022,A	422-0019,A

型号 N422；V422；E422 的更换零件图解



型号 WM422 , WU422 , WD422 的更换零件清单

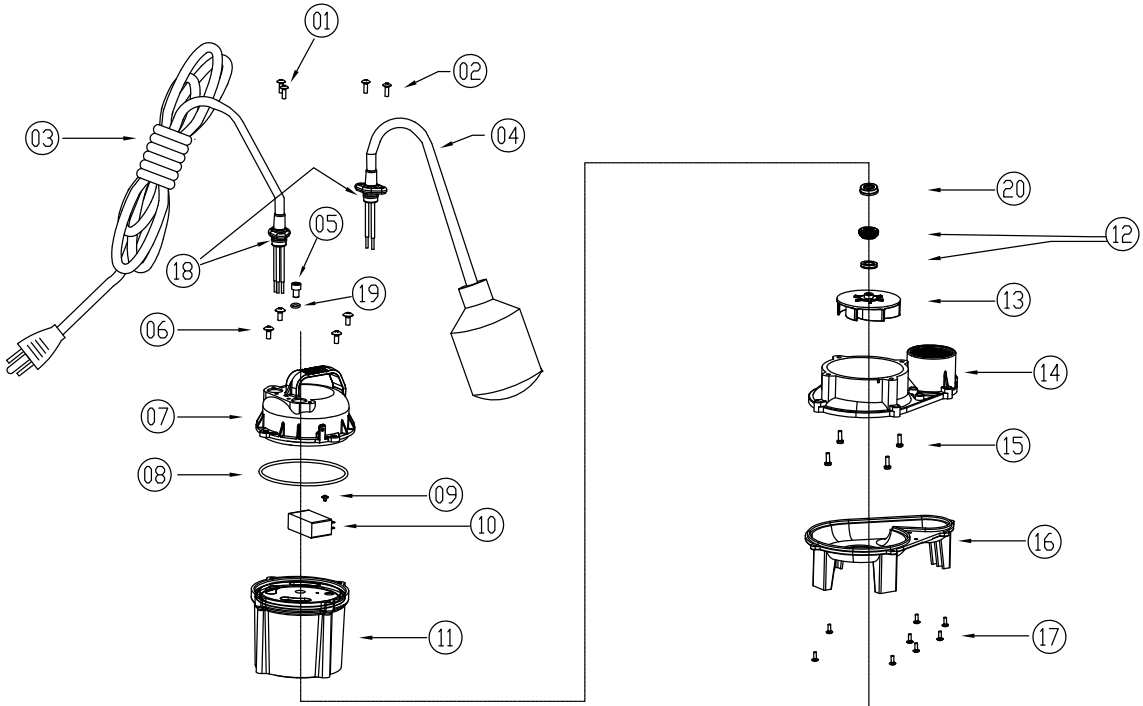
型号:				WM422	WU422	WD422
参考 序号	说明	数量	备注	422-0009,A	422-0017,A 422-0018,A	422-0012,A
①	螺丝,M5X15L	2		080880	080880	080880
②	螺丝,M5X15L	2		080880	080880	080880
③	电源线	1	1,2	N/A	N/A	N/A
④	电缆式浮球开关	1	2	080784	080784	080784
⑤	螺丝,M8X10L	1		080876	080876	080876
⑥	螺丝,M5X15L	4		080894	080894	080894
⑦	上盖	1	2	080162	080162	080162
⑧	密封 O型环	1		080160	080160	080160
⑨	螺丝,M4X6L	1		080937	080937	080937
⑩	电容器	1	2	081656	081661	081661
⑪	马达 & 马达外壳	1		N/A	N/A	N/A
⑫	密封组合件	1		084093	084093	084093
⑬	叶轮	1		080147	081903	080147
⑭	上水机	1		083063	083063	083063
⑮	螺丝,M6X15L	4		080893	080893	080893
⑯	下水机	1		083061	083061	083061
⑰	螺丝,M4X15L	8		080879	080879	080879
⑱	密封件,O型环 19x2	2		080238	080238	080238
⑲	密封件,O型环 8x2	1		080055	080055	080055
⑳	密封件,油封 NBR/4*11.2*24/型式B	1		080235	080235	080235

备注

1. 请参阅不同型式及 可用电源线长度的图表。有关细节, 请咨询工厂或授权经销商。
2. 更换此零件时, 我们建议也订购一个 O型环 ⑱
3. “N/A” 表示不适用

电源线				
长度	插头规格	零件编号	项目编号	
10'	GB1002-2008 插头	083119	422-0017,A	422-0018,A
	NEMA 5-15 插头	081693	422-0009,A	
	NEMA 6-15 插头	081698	422-0012,A	

型号 WM422:WU422:WD422的更换零件图解



型号 M422 ; U422 ; D422 的更换零件清单

型號:				M422	U422	D422
參考 序號	說明	數量	備註	422-0008,A	422-0005,A	422-0011,A
01	螺丝,M5X15L	2		080880	080880	080880
02	电源线	1	1,2	N/A	N/A	N/A
03	螺丝 ,M4X15L	6		080879	080879	080879
04	护盖: 电线盒	1	3	080202	080202	080202
05	密封: 衬垫 NBR	1		083115	083115	083115
06	电路板	1	2,3	080780	081232	081232
07	螺丝,M8X10L	1		080876	080876	080876
08	螺丝,M5X15L	4		080894	080894	080894
09	上盖	1	2,3	080201	080201	080201
10	垂直式浮球开关	1		084092	084092	084092
11	密封, O型环	1		080160	080160	080160
12	螺丝 ,M4X6L	1		080937	080937	080937
13	电容器	1	2	081656	081661	081661
14	马达 & 马达外壳	1		N/A	N/A	N/A
15	密封组合件	1		084093	084093	084093
16	叶轮	1		080147	081903	080147
17	上水机	1		083064	083064	083064
18	螺丝,M6X15L	4		080893	080893	080893
19	下水机	1		083065	083065	083065
20	螺丝 ,M4X15L	8		080879	080879	080879
21	密封件,O型环 19x2	1		080238	080238	080238
22	密封件,O型环 8x2	1		080055	080055	080055
23	密封件,油封 NBR/4*11.2*24/型式B	1		080235	080235	080235

备注

1. 请参阅不同型式及 可用电源线长度的图表。有关细节，请洽询工厂或授权经销商。
2. 更换此零件时，我们建议也订购一个 O型环 11
3. 更换此零件时，我们建议也订购一个 O型环 05
4. “N/A” 表示不适用

电源线			
长度	插头规格	零件编号	项目编号
10’	GB1002-2008 Plug	083119	422-0005,A
	NEMA 5-15 Plug	081693	422-0008,A
	NEMA 6-15 Plug	081698	422-0011,A

型号 M422; U422,D422 的更换零件图解

