

## 2763, 2765, 2767 型 3~7-1/2馬力磨碎泵浦 - 雙軸封 產品特色

**60 Hz**

visit our web site:  
zoellerpumps.com

### 產品用途

- 低壓下水道系統。
- 高揚程污水系統。
- 市政、商業和工業污水排放。

### 材質特性

#### 泵浦:

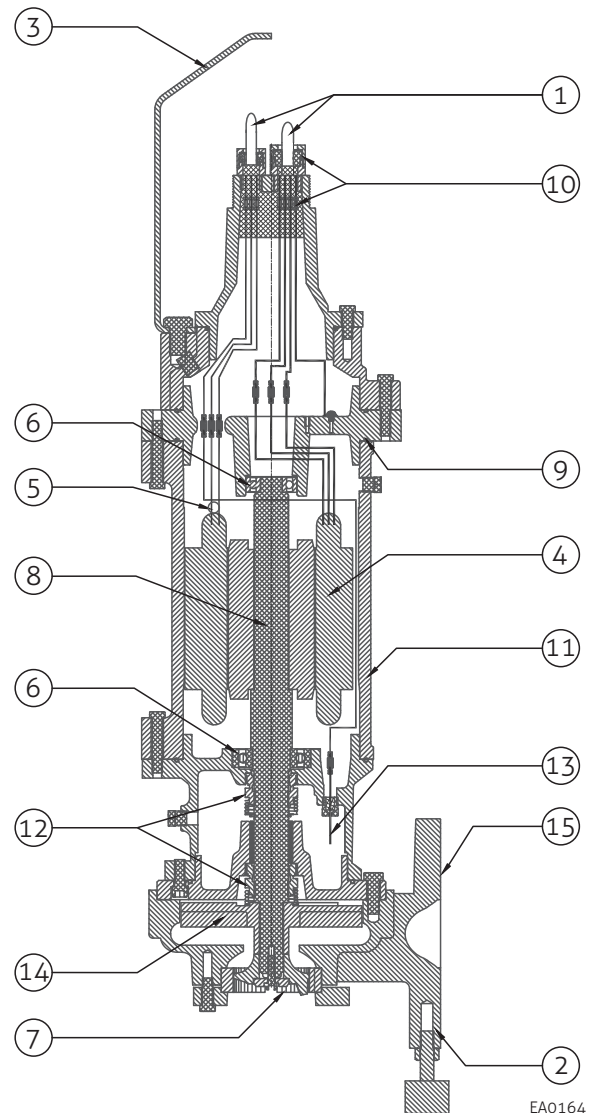
- 研磨切刀與研磨切環採用SS440不銹鋼材質，經熱處理後具有高硬度(HRC55-60)和良好的耐磨性能。
- 3" 水平法蘭。
- 串聯式機械軸封: 碳精 / 陶瓷與碳化矽 / 碳化矽。
- 熱過載保護器直接安裝在三相機型的繞組上，當泵浦運行溫度過高時，會啟動熱過載保護器 (此裝置需連接控制箱)。
- 濕度感應裝置 (此裝置需連接控制箱)。
- 外部結構-鑄鐵 ASTM A-48，等級30。
- 五金件 - 304不銹鋼材質。
- 電線密封圈採用環氧樹脂封裝，具有優異的密封性和避免電線之間的毛細效應。
- 球墨鑄鐵葉輪，高品質壽命長。

#### 馬達:

- 3450 RPM
- 三相 - 230/380 V
- 定子 - F 等級絕緣和引線Nema B 設計。
- 高效率注油式散熱馬達設計。
- 濕度感應裝置。
- 堅固耐用鑄鐵馬達桶身設計。
- 電纜線及感應功能專用電線9 m。
- 滾珠式軸承 - 雙高碳鉻鋼材質。

### 產品特性:

1. 電纜線及感應功能專用電線9 m。
2. 鑄件含支撐腳方便站立。
3. 不銹鋼手把。
4. 定子 - F 等級絕緣和引線Nema B 設計。
5. 熱過載保護器直接安裝在三相機型的繞組上，當泵浦運行溫度過高時，會啟動熱過載保護器。
6. 上、下高碳鉻鋼滾珠式軸承。
7. 不銹鋼研磨切刀與研磨切環皆為洛氏硬度55-60。
8. 抗鏽蝕不銹鋼軸心及五金件。
9. Buna-N O 型密封圈。
10. 三重密封設計索環 - 內部是密封導體而外層則是環氧樹脂灌封的密封套件
11. 外部結構-鑄鐵 ASTM A-48，等級30。
12. 串聯式雙機械軸封設計，碳精 (轉動部) / 陶瓷 (固定部) (上方) 碳化矽 / 碳化矽 (下方) / 丁腈合成橡膠。
13. 測漏系統，探針偵測，以預防馬達進水損壞。
14. 半開放式渦流葉輪設計，葉輪與葉片高度平衡，增強排污效果。
15. 3" 水平法蘭，同心平衡設計降低徑向推力，以延長軸承及軸封壽命。



# 2763, 2765, 2767 型

## 3-7-1/2馬力磨碎泵浦 - 雙軸封

### 技術資料

型號：	<input type="checkbox"/> 2763	<input type="checkbox"/> 2765	<input type="checkbox"/> 2767
銘牌標示馬力：	3	5	7-1/2
最大輸入功率：	5.1 kW	6.6 kW	7.9 kW
標準葉輪直徑：	133.4 mm	152.4 mm	166 mm
出水口尺寸：	3" 水平法蘭	3" 水平法蘭	3" 水平法蘭

葉輪型式：	半開放式	串聯式軸封：	標準
切刀及切盤：	SS440不銹鋼，洛氏硬度55-60級	馬達規格：	NEMA B (三相)
泵浦淨重：	92 kg	電纜線長度：	<input type="checkbox"/> 15.2 m
		(標準9 m電纜線)	
O型環：	Buna-N	電纜線規格：	10 AWG STW (2767 230 V) 12 AWG SJTW (2763, 2765 230 V) 14 AWG STOW (2763, 2765, 2767 380 V)
馬達軸心：	SS410	定子及引線絕緣等級：	CLASS F
每分鐘轉數：	3450 RPM	定子最高耐溫：	155 °C
馬達型式：	沉水		

軸封結構：	標準型	碳精 / 陶瓷 (上方) 碳化矽 / 碳化矽 (下方)
	上軸封選配	<input type="checkbox"/> 碳精 / 碳化矽 <input type="checkbox"/> 碳化矽 / 碳化矽
	下軸封選配	<input type="checkbox"/> 碳精 / 碳化矽 <input type="checkbox"/> 碳化矽 / 碳化矽
標準感應裝置 *：	馬達熱過載保護	溫度感應裝置 (此裝置需連接控制箱)
	測漏系統	測漏探針
葉輪材質：	<b>2763, 2765, 2767</b>	球墨鑄鐵
葉輪修改：	<input type="checkbox"/> 選配	工作點：流量 ____ 公升(每分鐘) @ ____ m，葉輪直徑 ____ mm
可承受最高水溫：		40 °C 連續運轉，60 °C 間歇運轉

\* 需搭配有迴路功能之控制箱

型號	馬力	<input type="checkbox"/> 230V / 3 相		<input type="checkbox"/> 380V / 3 相	
		滿載電流(A)	轉子鎖死電流(A)	滿載電流(A)	轉子鎖死電流(A)
2763	3	15.5	--	9	--
2765	5	19	--	11	--
2767	7-1/2	22	--	13	--

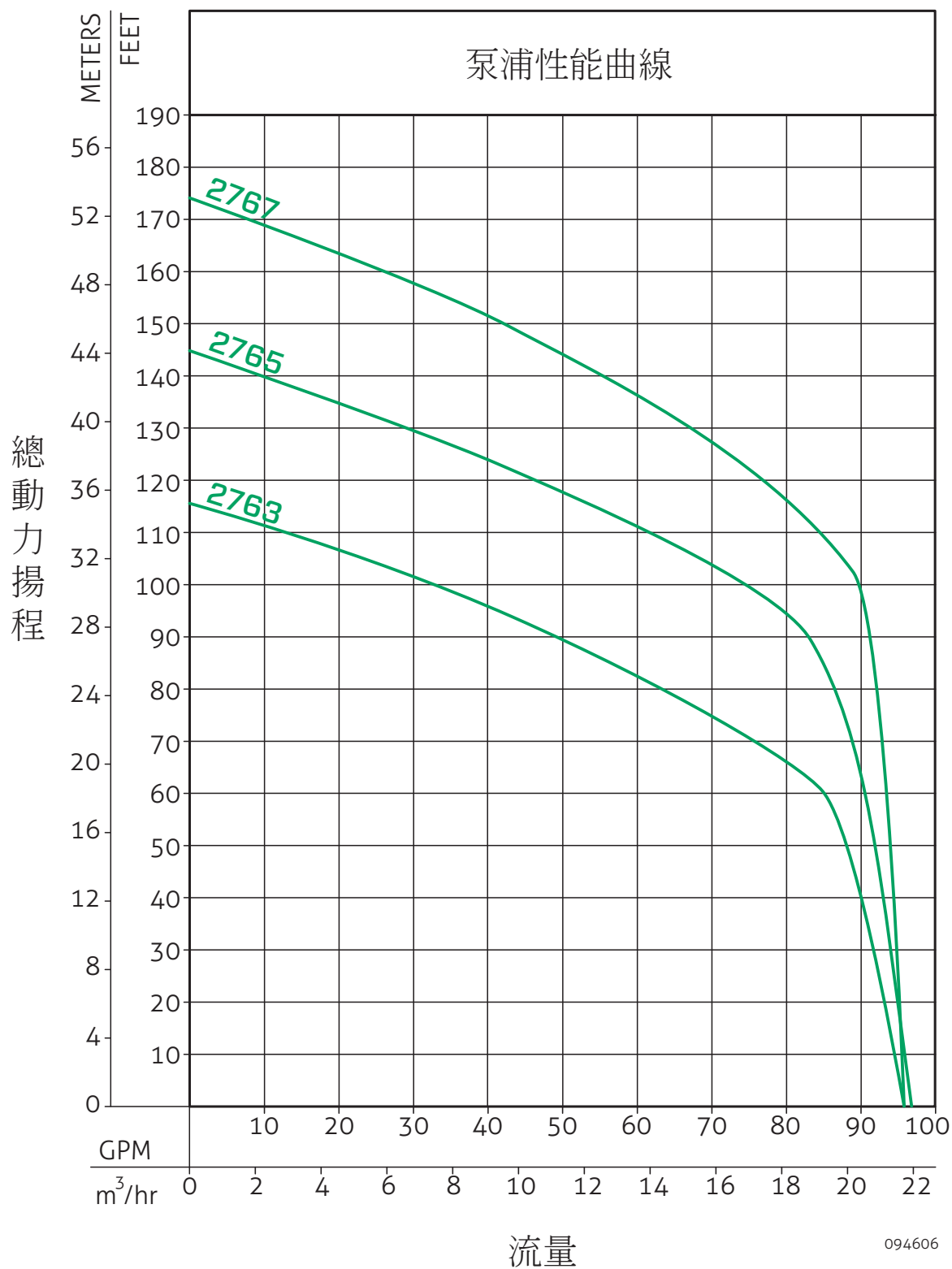
## 產品安全設計

本公司泵浦對特殊情況的設計均預留足夠的安全係數

# 2763, 2765, 2767 型

## 3-7-1/2馬力磨碎泵浦 - 雙軸封

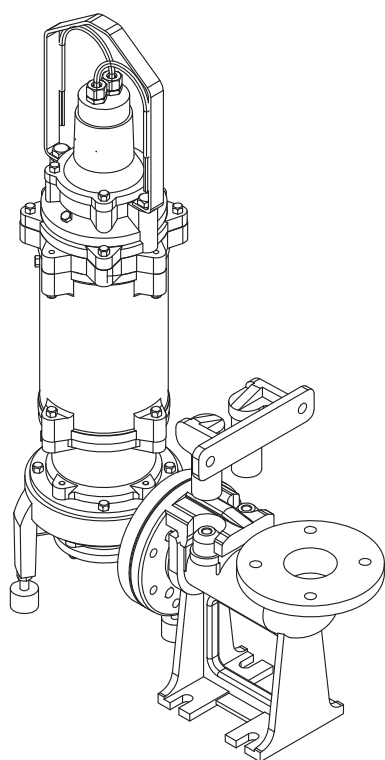
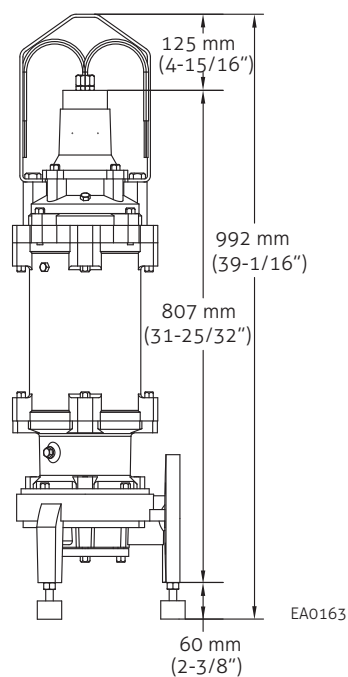
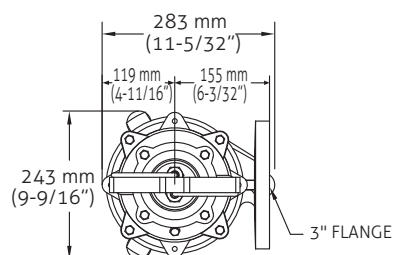
### 性能曲線



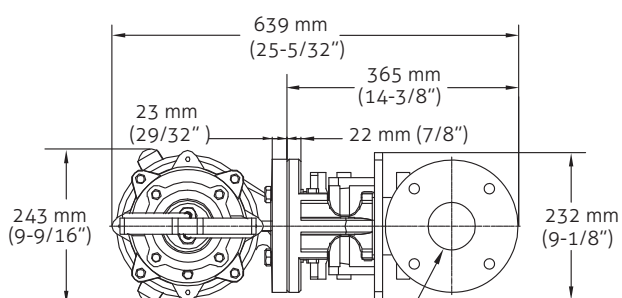
# 2763, 2765, 2767 型

## 3-7-1/2馬力磨碎泵浦 - 雙軸封

### 尺寸數據



2039-0001



HORIZONTAL DISCHARGE  
ADAPTABLE 3" FLANGE

